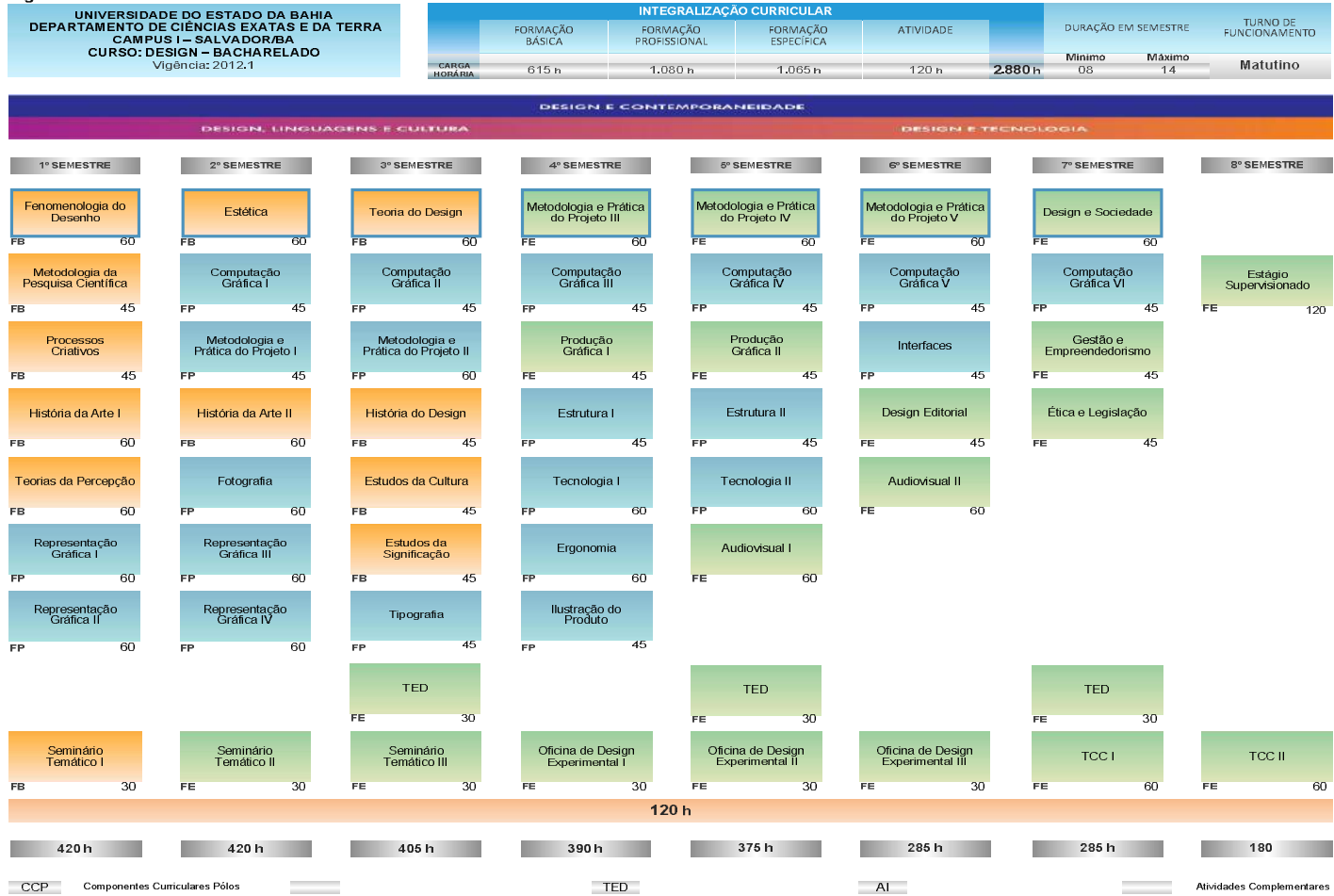




UNIVERSIDADE DO ESTADO DA BAHIA – UNEB  
 Departamento de Ciências Exatas e da Terra - DCET  
 Colegiado do Curso de Design  
 Campus I - Salvador

3.9.4. Fluxograma





### 3.9.5. Matriz Curricular

**Tabela 19 – Matriz Curricular do Curso**

**Integralização Curricular**

**Tempo Mínimo:** 08 semestres

**Tempo Máximo:** 14 semestres

**Carga Horária Total:** 2.880 horas

<b>Componente Curricular</b>	<b>Semestre</b>	<b>Campo de Formação</b>	<b>Carga Horária</b>
Fenomenologia do Desenho	1º	Formação Básica	60
Metodologia da Pesquisa Científica	1º	Formação Básica	45
Processos Criativos	1º	Formação Básica	45
História da Arte I	1º	Formação Básica	60
Teorias da Percepção	1º	Formação Básica	60
Representação Gráfica I	1º	Formação Profissional	60
Representação Gráfica II	1º	Formação Profissional	60
Seminário Temático I	1º	Formação Básica	30
<b>Carga horária total do semestre</b>			<b>420</b>
Estética	2º	Formação Básica	60
Computação Gráfica I	2º	Formação Profissional	45
Metodologia e Prática do Projeto I	2º	Formação Profissional	45
História da Arte II	2º	Formação Básica	60
Fotografia	2º	Formação Profissional	60
Representação Gráfica III	2º	Formação Profissional	60
Representação Gráfica IV	2º	Formação Profissional	60
Seminário Temático II	2º	Formação Específica	30
<b>Carga horária total do semestre</b>			<b>420</b>
Teoria do Design	3º	Formação Básica	60
Computação Gráfica II	3º	Formação Profissional	45



UNIVERSIDADE DO ESTADO DA BAHIA – UNEB  
Departamento de Ciências Exatas e da Terra - DCET  
Colegiado do Curso de Design  
Campus I - Salvador

<b>Componente Curricular</b>	<b>Semestre</b>	<b>Campo de Formação</b>	<b>Carga Horária</b>
Metodologia e Prática do Projeto II	3º	Formação Profissional	60
História do Design	3º	Formação Básica	45
Estudos da Cultura	3º	Formação Básica	45
Estudos da Significação	3º	Formação Básica	45
Tipografia	3º	Formação Profissional	45
TED	3º	Formação Específica	30
Seminário Temático III	3º	Formação Específica	30
<b>Carga horária total do semestre</b>			<b>405</b>
Metodologia e Prática do Projeto III	4º	Formação Específica	60
Computação Gráfica III	4º	Formação Profissional	45
Produção Gráfica I	4º	Formação Específica	45
Estrutura I	4º	Formação Profissional	45
Tecnologia I	4º	Formação Profissional	60
Ergonomia	4º	Formação Profissional	60
Ilustração do Produto	4º	Formação Profissional	45
Oficina de Design Experimental I	4º	Formação Específica	30
<b>Carga horária total do semestre</b>			<b>390</b>
Metodologia e Prática do Projeto IV	5º	Formação Específica	60
Computação Gráfica IV	5º	Formação Profissional	45
Produção Gráfica II	5º	Formação Específica	45
Estrutura II	5º	Formação Profissional	45
Tecnologia II	5º	Formação Profissional	60
Audiovisual I	5º	Formação Específica	60
TED	5º	Formação Específica	30
Oficina de Design Experimental II	5º	Formação Específica	30
<b>Carga horária total do semestre</b>			<b>375</b>
Metodologia e Prática do Projeto V	6º	Formação Específica	60
Computação Gráfica V	6º	Formação Profissional	45



UNIVERSIDADE DO ESTADO DA BAHIA – UNEB  
Departamento de Ciências Exatas e da Terra - DCET  
Colegiado do Curso de Design  
Campus I - Salvador

<b>Componente Curricular</b>	<b>Semestre</b>	<b>Campo de Formação</b>	<b>Carga Horária</b>
Interfaces	6º	Formação Profissional	45
Design Editorial	6º	Formação Especifica	45
Audiovisual II	6º	Formação Especifica	60
Oficina de Design Experimental III	6º	Formação Especifica	30
<b>Carga horária total do semestre</b>			<b>285</b>
TCC I	7º	Formação Especifica	60
Design e Sociedade	7º	Formação Especifica	60
Computação Gráfica VI	7º	Formação Profissional	45
Gestão e Empreendedorismo	7º	Formação Especifica	45
Ética e Legislação	7º	Formação Especifica	45
TED	7º	Formação Especifica	30
<b>Carga horária total do semestre</b>			<b>285</b>
TCC II	8º	Formação Especifica	60
Estágio Supervisionado	8º	Formação Especifica	120
<b>Carga horária total do semestre</b>			<b>180</b>

Fonte: Colegiado do Curso de Design – Campus I – Salvador

Além dos conteúdos propostos para os componentes acima apresentados, são acrescidas 120 horas de Atividades Complementares (AC), a serem realizadas livremente pelos alunos, de acordo com a regulamentação da UNEB.



UNIVERSIDADE DO ESTADO DA BAHIA – UNEB  
Departamento de Ciências Exatas e da Terra - DCET  
Colegiado do Curso de Design  
Campus I - Salvador

### 3.9.6. Ementário

#### 1º Semestre

COMPONENTE CURRICULAR		
COMPONENTE CURRICULAR	CAMPO DE FORMAÇÃO	CARGA HORÁRIA
SEMINÁRIO TEMÁTICO I	FORMAÇÃO BÁSICA	30
EMENTA		
Apresenta pesquisas e atividades de extensão, voltadas ao campo do design, desenvolvidas pelos docentes do curso.		
CONTEÚDO PROGRAMÁTICO		
Definido conforme as atividades de pesquisa e extensão desenvolvidas pelo quadro de docentes que atuam no curso.		
BIBLIOGRAFIA BÁSICA		
Definida conforme as atividades de pesquisa e extensão desenvolvidas pelo quadro de docentes que atuam no curso.		
BIBLIOGRAFIA COMPLEMENTAR		
Definida conforme as atividades de pesquisa e extensão desenvolvidas pelo quadro de docentes que atuam no curso.		



COMPONENTE CURRICULAR		
COMPONENTE CURRICULAR	CAMPO DE FORMAÇÃO	CARGA HORÁRIA
FENOMENOLOGIA DO DESENHO	FORMAÇÃO BÁSICA	60
EMENTA		
Reflete sobre a fenomenologia: aparência e essência, abordando o desenho como linguagem universal, gramática do desenho e suas formas e modalidades de representação. Propicia suporte para a experiência fenomenológica e a expressão do humano fundamental para formação em design.		
CONTEÚDO PROGRAMÁTICO		
Percepção e representação; expressão artística e discurso científico; figurar e projetar; a gramática do desenho: o espaço, o traço, a marca e sua força; o desenho como expressão do humano nas artes e na não-arte; a crise do desenho.		
BIBLIOGRAFIA BÁSICA		
<p>BERMINGHAM, Ann. <b>Learning to Draw</b>. Studies in the Culture History of a Polite and Useful Art. New Haven &amp; London: Yale University Press, 2000.</p> <p>BORDES, Juan. <b>História De Las Teorias De La Figura Humana</b>. El Dibujo, La Anatomia, La Proporcion, La Fisiognomia. Madrid: Cátedra 2003.</p> <p>MOLINA, Juan Jose Gomez, Lino CABEZAS, and Miguel COPON. <b>Los Nombres Del Dibujo</b>. Madrid: Ed. Catedra, 2005.</p> <p>RODRIGUES, Ana Leonor Madeira. <b>O Desenho. Ordem Do Pensamento Arquitectónico</b>. Lisboa: Ed. Estampa, 2000.</p> <p>ROSAND, David. <b>Drawing Acts</b>. Studies in Graphic and Representation. Cambridge University Press, 2002.</p>		
BIBLIOGRAFIA COMPLEMENTAR		
<p>FLUSSER, V. <b>O mundo codificado</b>: Por uma filosofia do design e da comunicação. São Paulo: Cosac Naify, 2007.</p> <p>MOLINA, Juan Jose Gomez (Coord.) <b>Las Lecciones Del Dibujo</b>. Madrid: Ed. Catedra, 1995. _____.</p> <p>(Coord.). <b>Estrategias Del Dibujo En El Arte Contemporáneo</b>. Madrid: Ed. Catedra, 1999.</p> <p>PANOVSKY, Erwin. <b>Idea</b>. Madrid: Ed. Catedra, 1998.</p>		



COMPONENTE CURRICULAR	CAMPO DE FORMAÇÃO	CARGA HORÁRIA
METODOLOGIA DA PESQUISA CIENTÍFICA	FORMAÇÃO BÁSICA	45
EMENTA		
Reflete sobre a concepção de ciência, conhecimento e sua natureza. A construção da ciência moderna e contemporânea. Aborda as formas e tipos de conhecimento. Planejamento e organização de trabalhos científicos. Iniciação à pesquisa.		
CONTEÚDO PROGRAMÁTICO		
Ciência e conhecimento científico. Tipos de conhecimento. Ciência moderna e contemporânea. Modalidades de trabalho e produções científicas. Pesquisa - conceitos, tipos, projetos de pesquisa e suas etapas.		
BIBLIOGRAFIA BÁSICA		
ASSOCIAÇÃO BRASILEIRA DE NORMAS TÉCNICAS. <b>Informação e documentação – Trabalhos acadêmicos – Apresentação.</b> (NBR 14724). 2. ed. (válida a partir de 30.01.2006). RJ: ABNT, 2005. CARRAHER, David William. <b>Senso crítico: dia-a-dia às ciências humanas.</b> São Paulo: Pioneira, 2002. CERVO, Amado Luís; BERVIAN, Pedro Alcino. <b>Metodologia científica.</b> 5. ed. São Paulo: Pretice Hall, 2002. GIL, Antônio Carlos. <b>Projetos de Pesquisa.</b> 4. ed. São Paulo: Atlas, 2002. LAKATOS, Eva Maria; MARCONI, Marina de Andrade. <b>Fundamentos de metodologia científica.</b> São Paulo: Atlas, 1991. OLIVEIRA, Silvio Luiz. <b>Tratado de Metodologia científica.</b> São Paulo: Pioneira Thompson Learning, 2002. SANTOS, João Almeida; PARRA FILHO, Domingos. <b>Metodologia científica.</b> 4. ed. São Paulo: Futura, 2001.		
BIBLIOGRAFIA COMPLEMENTAR		
ALVES, Rubem. <b>Filosofia da ciência: introdução ao jogo e suas regras.</b> 8 ed. São Paulo: Loyola, 2004. BRASIL. Associação Brasileira de Normas Técnicas. As norma em vigor na atualidade. DESCARTES, René. <b>O discurso do método.</b> São Paulo: Abril Cultural, 1999, (Coleção Os Pensadores). KÖCHE, José Carlos. <b>Fundamentos de Metodologia Científica e Prática da Pesquisa.</b> 15 ed. Petrópolis, Rio de Janeiro: Vozes, 2006. RUIZ, João Álvaro. <b>Metodologia científica: guia para eficiência nos estudos.</b> São Paulo: Atlas, 1995.		



COMPONENTE CURRICULAR	CAMPO DE FORMAÇÃO	CARGA HORÁRIA
PROCESSOS CRIATIVOS	FORMAÇÃO BÁSICA	45
EMENTA		
Reflete sobre os conceitos de criatividade e dom enquanto fenômenos sócios culturais. Explora o processo criativo, os domínios da imaginação, arte e design e práticas dentro de um contexto social, cultural e pessoal.		
CONTEÚDO PROGRAMÁTICO		
Os conceitos de criatividade: a ideia do “ser criativo” e a sociedade; a criatividade e a resolução de problemas; metodologias de resolução de problemas em projetos de design. Composição; Signo verbal e não verbal; Arquétipos sociais; Movimentos artísticos; Cultura de massa.		
BIBLIOGRAFIA BÁSICA		
ARNHEIM, Rudolf. <b>Arte &amp; percepção visual</b> : uma psicologia da visão criadora. São Paulo: Pioneira, 1992, 503p. COELHO NETO, José Teixeira. <b>Semiótica, informação e comunicação</b> : diagrama da teoria do signo. São Paulo: Perspectiva, 2001, 217p. DONDIS, Donis A. <b>Sintaxe da linguagem visual</b> . São Paulo: Martins Fontes, 2003, 236p. GOMES FILHO, João. <b>Gestalt do objeto</b> : sistema de leitura visual da forma. São Paulo: Escrituras, 2008. GUIMARÃES, Luciano. <b>A cor como informação</b> : a construção biofísica, lingüística e cultural da simbologia das cores. São Paulo: Annablume, 2004, 143p.		
BIBLIOGRAFIA COMPLEMENTAR		
SANTAELLA, Lucia/NOTH, Winfried. <b>Cultura das mídias</b> . São Paulo: Experimento, 1996. _____. <b>Imagem</b> . Cognição, semiótica mídia. São Paulo: Iluminuras, 1997. SANTOS, Maria das Graças Vieira Proença dos. <b>História da arte</b> . São Paulo: Ática, 1995, 279p.		





COMPONENTE CURRICULAR		
COMPONENTE CURRICULAR	CAMPO DE FORMAÇÃO	CARGA HORÁRIA
HISTÓRIA DA ARTE I	FORMAÇÃO BÁSICA	60
EMENTA		
Reflete sobre a condição do homem enquanto sujeito histórico. Aborda as expressões artísticas pictóricas, escultóricas e arquitetônicas da arte ocidental do período da pré-história ao século XX, possibilitando a compreensão artística crítica.		
CONTEÚDO PROGRAMÁTICO		
Interpretação sociológica da arte; Arte como expressão sociocultural de um momento histórico; Panorama da arte ocidental da pré-história ao século XV, com destaque para o período entre os séculos XV e XX e para tendências artísticas relacionadas ao design; Análise das origens da arquitetura moderna e do design em relação à evolução da tecnologia e das comunicações.		
BIBLIOGRAFIA BÁSICA		
BAUMGART, Fritz. <b>Breve história da arte</b> . São Paulo: Martins Fontes, 1994. BRONOWSKI, J. <b>A Escalada do Homem</b> . São Paulo: Martins Fontes, 1983. CARVALHO, Benjamin de Araujo. <b>A História da Arquitetura</b> . Rio de Janeiro: Edições Ouro, 1964. CAUQUELIN, Anne. <b>Arte contemporânea: uma introdução</b> . São Paulo: Martins Fontes, 2005. CHIPP, H. B. <b>Teorias da Arte Moderna</b> . São Paulo: Martins Fontes, 1993.		
BIBLIOGRAFIA COMPLEMENTAR		
CAVALCANTI, C. <b>Conheça os estilos de pintura (Da pré-história ao realismo)</b> . RJ: Civilização Brasileira, 1967. _____. <b>História da Arte</b> . Rio de Janeiro: Civilização Brasileira, 1970. CONTI, Flavio. <b>Como Reconhecer a Arte Românica</b> . São Paulo: Martins Fontes, 1984. GOZZOLI, Maria Cristina. <b>Como Reconhecer a Arte Gótica</b> . São Paulo: Martins Fontes, 1986. HARPUR, James; REVISTA NOVA ESCOLA, nº 121, Abril/1999, Editora Abril. REVISTA PROBLEMAS BRASILEIROS. Edição maio/junho 2000. WESTWOOD, Jenifer. <b>Atlas do Extraordinário - Lugares Lendários</b> . [s.l] Ediciones Del Prado, 1995.		



COMPONENTE CURRICULAR	CAMPO DE FORMAÇÃO	CARGA HORÁRIA
TEORIAS DA PERCEPÇÃO	FORMAÇÃO BÁSICA	60
EMENTA		
Aborda as matrizes filosóficas e psicológicas da noção de percepção; os sistemas de compreensão e descrição da forma do objeto; aplicações de princípios das teorias da percepção em projetos de design.		
CONTEÚDO PROGRAMÁTICO		
Matrizes filosóficas e psicológicas da noção de percepção humana; Gestalt; o processo criativo e a percepção; análise de produtos a partir dos princípios das teorias perceptivas; aplicações dos princípios das teorias perceptivas em projetos de design. Teorias do Imaginário: formas de perceber o mundo e dar sentido às imagens. Sistemas que operam no dia a dia. Decorrências teórico-metodológicas.		
BIBLIOGRAFIA BÁSICA		
ARNHEIM, Rudolf. <b>Arte e Percepção Visual - Uma Psicologia Da Visão Criadora</b> . São Paulo: EDUSP, 1980 - trad. Ivone Terezinha. DUARTE JR, João-Francisco. <b>O sentido dos sentidos - a educação (do) sensível</b> . Curitiba: Criar, 2002. DURAND, Gilbert. <b>As Estruturas Antropológicas do Imaginário</b> . São Paulo: Martins Fontes, 1997. KÖHLER, Wolfgang. <b>Psicologia da Gestalt - Trad. David Jardim</b> . 2. ed. Belo Horizonte: Ed. Itatiaia Ltda, 1980. OSTROWER, Fayga. <b>Criatividade e processos de criação</b> . Petrópolis: Vozes, 2004.		
BIBLIOGRAFIA COMPLEMENTAR		
BARNICOAT, J. <b>Los carteles – su historia y language</b> . 2. ed. Barcelona: Editorial Gustavo Gili, 1975. DAVIDOFF, Linda. <b>Introdução à Psicologia</b> . São Paulo: McGraw Hill do Brasil, 1983. EDWARDS, Betty. <b>Desenhando com o lado direito do Cérebro</b> . São Paulo: Ediouro S. A, 1984. EISENSTEIN, Sergei. <b>Da Revolução à Arte, Da Arte à Revolução</b> . Lisboa: Editorial Presença, 1974. GARRET, H. E. <b>Grandes experimentos da psicologia</b> . São Paulo: Nacional, 1969. <a href="http://143.107.253.37:4500/aleph/por/eca/eca/eca/find-acc/0065978">http://143.107.253.37:4500/aleph/por/eca/eca/eca/find-acc/0065978</a> (Internet - biblioteca da ECA-USP – fev. 98). HALL, Edward T. <b>A dimensão oculta</b> . 2. ed. Rio de Janeiro: Francisco Alves Editora, 1977. KOFFKA, Kurt. <b>Princípios de Psicologia da Gestalt</b> . São Paulo: Cultrix, [s.d]. OSTROWER, Fayga. <b>Universos da Arte</b> . Rio de Janeiro: Campus, 1991. SILVA, Juremir Machado da. <b>Tecnologias do imaginário</b> . Porto Alegre: Sulina, 2003.		



COMPONENTE CURRICULAR		
COMPONENTE CURRICULAR	CAMPO DE FORMAÇÃO	CARGA HORÁRIA
REPRESENTAÇÃO GRÁFICA I	FORMAÇÃO PROFISSIONAL	60
EMENTA		
Estuda os elementos geométricos e suas possibilidades formais, dimensionais e construtivas na geração e organização de objetos e imagens visuais. Emprega terminologia específica e instrumental na elaboração dos processos gráficos planos e volumétricos.		
CONTEÚDO PROGRAMÁTICO		
Introdução ao Desenho. O instrumental de desenho e sua conservação. Formatos padronizados de papel, dobramentos e diagramação. Escalas e o uso do escalímetro. Legenda. Caligrafia Técnica. Lugares geométricos. Paralelas e perpendiculares. Ângulos, circunferência e círculo, polígonos. Simetrias, semelhança e homotetia. Tangentes, concordâncias, arcos, ovais, curvas cônicas e espirais. Técnicas de traçados com instrumentos e à mão livre.		
BIBLIOGRAFIA BÁSICA		
CARVALHO, Benjamin de Araújo. <b>Desenho geométrico</b> . Rio de Janeiro: Ao Livro Técnico, 1973. MONTENEGRO, Gildo. <b>Desenho de modelos</b> . São Paulo: Blücher, 2007. PENTEADO, José de Arruda. <b>Comunicação visual e expressão: artes plásticas e desenho</b> – 2. 3 ed. São Paulo: Nacional, 1980. PESSOA, Maria da Conceição Leite R.; SANTOS, Elisabete de Araújo Ulisses dos; SILVA, Antonio Andrade da. <b>Desenho geométrico</b> . Salvador: Quarteto, 2000.		
BIBLIOGRAFIA COMPLEMENTAR		
ELAM, Kimberly. <b>Geometria do Design</b> . Tradução de Claudio Marcondes. São Paulo: COSAC NAIFY, 2010. JORGE, Sonia. <b>Desenho geométrico: ideias e imagens</b> – 1. 3. ed. São Paulo: Saraiva, 2003. _____. <b>Desenho geométrico: idéias e imagens</b> – 2. 3. ed. São Paulo: Saraiva, 2003. ROTTA, Igino; OTAVIO, Luiz. <b>Traçados de desenho geométrico</b> . São Paulo: FTD, 1994.		



UNIVERSIDADE DO ESTADO DA BAHIA – UNEB  
Departamento de Ciências Exatas e da Terra - DCET  
Colegiado do Curso de Design  
Campus I - Salvador

COMPONENTE CURRICULAR		
COMPONENTE CURRICULAR	CAMPO DE FORMAÇÃO	CARGA HORÁRIA
REPRESENTAÇÃO GRÁFICA II	FORMAÇÃO PROFISSIONAL	60
EMENTA		
<p>Aborda o estudo do desenho como documento, como comentário, como jogo e devaneio, e como meio de expressão plástica e de significação, bem como, sua diferenciação do desenho como meio de fazer (desenho técnico), com ênfase no aprendizado do ver através do desenho de observação e plástico nas suas diferentes intenções.</p>		
CONTEÚDO PROGRAMÁTICO		
<p>Desenho como documento: observação e registro; desenho da história. Desenho de ilustração: figuração da imaginação. Desenho de ornamentação: jogo e devaneio. Desenho de criação: expressão artística. Desenho a mão livre da imaginação (sonhos, etc.) e do mundo material (objetos do cotidiano). Processos técnicos do desenho de observação e criação.</p>		
BIBLIOGRAFIA BÁSICA		
<p>DERDIK, Edith. <b>Formas de pensar o desenho</b>. São Paulo: Scipione, 1994. EDWARDS, Betty. <b>Desenhando com o artista interior</b>. São Paulo: Claridade, 2002. GUIMARAES, Leda B. <b>Desenho, desígnio, desejo – sobre o ensino de desenho</b>. Teresina: EDUFPI, 1996. HARRISON, Hazel. <b>Desenho e Pintura</b>. Rio Grande do Sul: Edelbra.1994. HAYES, Colin. <b>Guia Completo de Pintura Y Dibujo, Técnicas Y Materiales</b>. Barcelona. H. Blume Ediciones. 1980.</p>		
BIBLIOGRAFIA COMPLEMENTAR		
<p>BUORO, Anamélia Bueno. <b>O Olhar em Construção</b>. São Paulo: Cortez, 2001. FRANCASTEL, Pierre. <b>Pintura e Sociedade</b>. São Paulo: Martins Fontes, 1990. ROSSI, Maria Helena Wagner. <b>Imagens que falam – leitura da arte na escola</b>. Porto Alegre: mediação, 2003.</p>		



UNIVERSIDADE DO ESTADO DA BAHIA – UNEB  
Departamento de Ciências Exatas e da Terra - DCET  
Colegiado do Curso de Design  
Campus I - Salvador

## 2º Semestre

COMPONENTE CURRICULAR	CAMPO DE FORMAÇÃO	CARGA HORÁRIA
SEMINÁRIO TEMÁTICO II	FORMAÇÃO ESPECÍFICA	30
EMENTA		
Apresenta os trabalhos interdisciplinares desenvolvidos pelos discentes.		
CONTEÚDO PROGRAMÁTICO		
Definido conforme a temática estabelecida pelo componente curricular pólo do semestre.		
BIBLIOGRAFIA BÁSICA		
Definida a cada semestre conforme temática estabelecida pelo componente curricular pólo.		
BIBLIOGRAFIA COMPLEMENTAR		
Definida a cada semestre conforme temática estabelecida pelo componente curricular pólo.		



UNIVERSIDADE DO ESTADO DA BAHIA – UNEB  
Departamento de Ciências Exatas e da Terra - DCET  
Colegiado do Curso de Design  
Campus I - Salvador

COMPONENTE CURRICULAR		
COMPONENTE CURRICULAR	CAMPO DE FORMAÇÃO	CARGA HORÁRIA
ESTÉTICA	FORMAÇÃO BÁSICA	60
EMENTA		
<p>Discute as concepções historicamente legitimadas sobre o belo e a arte, dimensionando seus conceitos na perspectiva do pensamento e da crítica e seus impactos no processo social especificamente quanto à comunicação. Expressa ainda reflexões sobre a cultura, ampliando o entendimento sobre o conteúdo e a forma enquanto bases para a formação em design.</p>		
CONTEÚDO PROGRAMÁTICO		
<p>Concepções sobre o belo e a arte; arte e pensamento; arte e ideologia; a crítica de arte; a estética na sociedade da comunicação; o design entre a funcionalidade e a estética; estética industrial: conceito e histórico; a “Carta Magna da Estética Industrial”; Beleza e utilidade no Desenho Industrial; o design como expressão da cultura; arte, artesanato e indústria; arte e globalização na América Latina.</p>		
BIBLIOGRAFIA BÁSICA		
<p>ADORNO, T. e HORKHEIMER, M. <b>Dialética do Esclarecimento</b>. Rio de Janeiro: Jorge Zahar Editor, 1985. ARANHA, M. L. e MARTINS, M. H. P. <b>Filosofando</b>. São Paulo: Ed. Moderna, 1998. BOSI, A. <b>Reflexões sobre a Arte</b>. São Paulo: Ed. Ática, 1985. NUNES, B. <b>Introdução à Filosofia da Arte</b>. São Paulo: Ed. Ática, 1989. PAREYSON, L. <b>Os Problemas da Estética</b>. São Paulo: Ed. Martins Fontes, 1989.</p>		
BIBLIOGRAFIA COMPLEMENTAR		
<p>ANDRADE, Mário de. <b>O Baile das Quatro Artes</b>. São Paulo: Martins Fontes Editora, 1981. CAMPOS, A. de. <b>O Balanço da Bossa e Outros Balanços</b>. São Paulo: Ed. Perspectiva, 1993. HUISMAN, D. <b>La Estética Industrial</b>. Barcelona: Ed. Oikos-Tau, 1991. MUMFORD, L. <b>Arte e Técnica</b>. Lisboa: Edições 70, 1990. PAZ, O. <b>Convergências</b>. Rio de Janeiro: Ed. Rocco, 1991. RISÉRIO, A. (Org.) <b>Gilberto Gil – Expresso 2222</b>. Salvador: Ed. Corrupio, 1987. SIDEKUM, A. (Org.) <b>Alteridade e Multiculturalismo</b>. Ijuí-RS: Ed. UNIJUÍ, 2003. VELOSO, C. <b>Verdade Tropical</b>. São Paulo: Companhia das Letras, 1997.</p>		



UNIVERSIDADE DO ESTADO DA BAHIA – UNEB  
Departamento de Ciências Exatas e da Terra - DCET  
Colegiado do Curso de Design  
Campus I - Salvador

COMPONENTE CURRICULAR		
COMPONENTE CURRICULAR	CAMPO DE FORMAÇÃO	CARGA HORÁRIA
COMPUTAÇÃO GRÁFICA I	FORMAÇÃO PROFISSIONAL	45
EMENTA		
Estuda os ambientes computacionais de representação gráfica; técnicas de expressão e reprodução visual bidimensional e tridimensional; a computação gráfica enquanto suporte para as atividades desenvolvidas no componente Seminário Temático II.		
CONTEÚDO PROGRAMÁTICO		
Relacionados às abordagens do Seminário Temático II.		
BIBLIOGRAFIA BÁSICA		
Relacionada às abordagens do Seminário Temático II.		
BIBLIOGRAFIA COMPLEMENTAR		
Relacionada às abordagens do Seminário Temático II.		



COMPONENTE CURRICULAR			CAMPO DE FORMAÇÃO	CARGA HORÁRIA
METODOLOGIA E PRÁTICA DO PROJETO I		FORMAÇÃO PROFISSIONAL	(Teórica 15/ Prática 30) <b>TOTAL: 45</b>	
EMENTA				
O projeto de Design: etapas e resolução de problemas; metodologias de projetos de design; metodologia da pesquisa aplicada ao design.				
CONTEÚDO PROGRAMÁTICO				
Temática projetual (estabelecida participativamente); Análise diacrônica e/ou sincrônica de similares; Análise ergonômica de similares; Geração de alternativas projetuais, utilizando técnicas de exploração do processo criativo; Seleção de alternativas projetuais, utilizando técnicas de exploração do processo lógico e técnicas de avaliação de alternativas projetuais; Configuração de solução; Desenvolvimento do projeto executivo; Comunicação de resultados.				
BIBLIOGRAFIA BÁSICA				
AICHER, Otl. <b>El mundo como proyecto</b> . Barcelona: Gustavo Gilli, 1994. BAXTER, Mike. <b>Projeto de produto</b> : guia prático para o desenvolvimento de produtos. 2. ed. São Paulo: E. Blücher, 1998. KELLEY, Tom & LITTMAN, Jonathan. <b>A arte da inovação</b> . São Paulo: Futura, 2001. MANZINI, Ezio e VEZZOLI, Carlo. <b>O desenvolvimento de Produtos sustentáveis</b> . Os requisitos ambientais dos produtos industriais. São Paulo: EDUSP, 2002. MORAES, Djon De. <b>Metaprojeto</b> . São Paulo: Edgard Blücher, 2010.				
BIBLIOGRAFIA COMPLEMENTAR				
Definida a partir da temática estabelecida pelo componente curricular pólo.				





UNIVERSIDADE DO ESTADO DA BAHIA – UNEB  
Departamento de Ciências Exatas e da Terra - DCET  
Colegiado do Curso de Design  
Campus I - Salvador

COMPONENTE CURRICULAR		
COMPONENTE CURRICULAR	CAMPO DE FORMAÇÃO	CARGA HORÁRIA
HISTÓRIA DA ARTE II	FORMAÇÃO BÁSICA	60
EMENTA		
<p>Estuda a interpretação sociológica da arte brasileira através de uma visão geral, desde o descobrimento ao século XIX, compreendendo a arte ameríndia e africana possibilitando a compreensão artística crítica e comparada sobre suas contribuições a arte brasileira, tendo em vista as futuras produções da arte brasileira moderna e contemporânea e suas relações com os movimentos artísticos dos séculos XX e XXI.</p>		
CONTEÚDO PROGRAMÁTICO		
<p>Interpretação sociológica da arte brasileira e de suas raízes; Visão geral das artes no Brasil, do descobrimento ao século XIX; Estudo e análise crítica da arte ameríndia e da influência africana sobre a arte brasileira; Fundamentos para o estudo da arte brasileira moderna e contemporânea através da influência de movimentos artísticos nos séculos XX e XXI na Europa e nos Estados Unidos; Estudo da arte contemporânea mundial e brasileira.</p>		
BIBLIOGRAFIA BÁSICA		
<p>ARGAN, Giulio Carlo. <b>Arte Moderna</b>. São Paulo: Companhia das Letras, 1992. CHIARELLI, Tadeu. <b>Arte Internacional Brasileira</b>. S. Paulo: Ed. Lemos, 2002. HARRISON, Charles. <b>Modernismo</b>. São Paulo: Cosac &amp; Naify Edições, 2000. HEARTNEY, Eleanor. <b>Pós-Modernismo</b>. S. Paulo: Ed. Cosac &amp; Naify, 1998. ZANINI, Walter. <b>História Geral da Arte no Brasil</b>. São Paulo: Instituto Walther Moreira Salles, 1983.</p>		
BIBLIOGRAFIA COMPLEMENTAR		
<p>GOMBRICH, E. H. <b>A História da Arte</b>. São Paulo: Martins Fontes, 1998. MICHELI, Mário de. <b>As vanguardas artísticas</b>. São Paulo: Martins Fontes, 1991. OLIVEIRA, Miriam Andrade de Oliveira. <b>O Rococó Religioso no Brasil</b>. São Paulo: Cosac &amp; Naify, 2003. SHAPIRO, MEYER. <b>A Arte Moderna: Séculos XIX E XX</b>. São Paulo: Edusp, 1996. SOUCY, D. "Não Existe Expressão Sem Conteúdo". In: <b>O Ensino da Arte e sua História</b>. (A. M. Barbosa e H. M Sales, org.). São Paulo: MAC/USP, p.87-95. TITATELI, Percival. <b>Arte Sacra no Brasil</b>. São Paulo: UNESP, 2001.</p>		



UNIVERSIDADE DO ESTADO DA BAHIA – UNEB  
Departamento de Ciências Exatas e da Terra - DCET  
Colegiado do Curso de Design  
Campus I - Salvador

COMPONENTE CURRICULAR		
COMPONENTE CURRICULAR	CAMPO DE FORMAÇÃO	CARGA HORÁRIA
FOTOGRAFIA	FORMAÇÃO PROFISSIONAL	60
EMENTA		
<p>Reflete sobre a linguagem fotográfica: a fotografia e sua relação com a representação do real. Os paradigmas pré-fotográfico, fotográfico e pós-fotográfico. O uso da fotografia na publicidade e no design. Os processos fotográficos analógico e digital.</p>		
CONTEÚDO PROGRAMÁTICO:		
<p>Introdução da história da fotografia; O estúdio fotográfico; Fundos infinitos; Construção ótica e mecânica; Obturador; Diafragma; Enquadramento e ângulos de objetivas; Composição; O filme analógico; Luz eletrônica; Laboratório analógico; Lentes; A Fotografia digital; Técnicas de montagem fotográfica em design; A câmera digital.</p>		
BIBLIOGRAFIA BÁSICA:		
<p>FREEMAN, Michael. <b>Fotografia Digital</b>. São Paulo: Evergreen Ed., 2009. _____. <b>Fotografia Digital – Efeitos Especiais</b>. Lisboa: Livros e Livros Ed., 2004. HOPPE, Altair. <b>Fotografia Digital Sem Mistérios</b>. Camboriú: Photos Ed., 2008. RAMALHO, José. <b>Fotografia Digital</b>, São Paulo: Campus/Elsevier Ed., 2006.</p>		
BIBLIOGRAFIA COMPLEMENTAR:		
<p>AUMONT, Jacques. <b>A imagem</b>. São Paulo: Papyrus Ed., 2004. BARTHES, Roland. <b>A câmara clara</b>. São Paulo: Nova Fronteira, 2000. PIAZZA, Lello. <b>Manual Prático de fotografia</b>. Lisboa: Dinalivro, 1992.</p>		



COMPONENTE CURRICULAR		
COMPONENTE CURRICULAR	CAMPO DE FORMAÇÃO	CARGA HORÁRIA
REPRESENTAÇÃO GRÁFICA III	Formação Profissional	60
<b>EMENTA</b>		
Discute a construção gráfica, baseada em normas técnicas, de objetos contidos no sistema projetivo ortogonal, e a definição de sua forma, verdadeira grandeza e localização espacial. A representação técnica da configuração de imagens produzidas pelos veículos de comunicação.		
<b>CONTEÚDO PROGRAMÁTICO</b>		
Projeção ortogonal. Sistemas de projeção no 1º. e 3º. diedros. Vistas técnicas. Seleção e supressão de vistas. Vistas Auxiliares. Sistemas de Cotagem. Simbologias e convenções. Terminologia. Cortes e seções. Seção plana. Verdadeira grandeza. Planta baixa e elementos arquitetônicos. Grade de construção de marca, identidade visual, sinalização e ilustração. Localização e dimensionamento da imagem produzida em impressos e suportes volumétricos.		
<b>BIBLIOGRAFIA BÁSICA</b>		
MANFÉ, Giovanni et al. <b>Desenho técnico mecânico</b> . v. 1, 2 e 3. SP: Hemus, [s. d]. NORMAS TÉCNICAS DA ABNT: Aplicação de linhas em desenhos—Tipos de linhas – Largura das linhas NBR8403:1984. Apresentação da folha para desenho técnico – NBR10582:1988. Cotagem em desenho técnico - NBR10126:1998. Desenho técnico-dobramento de cópia – NBR13142:1999. Desenho técnico-emprego de escalas – NBR 8196:1999. Documentação técnica de produto - Vocabulário - Parte 2: Termos relativos aos métodos de projeção - NBRISO10209-2:2005. Execução de caracter para a escrita em desenho técnico – NBR8402:1994. Folha de desenho-leiaute e dimensões – NBR10068:1987. PEREIRA, Aldemar. <b>Desenho técnico básico</b> . RJ: Livraria Francisco Alves, 1976 MUNHOZ, Daniella M. <b>Manual de identidade visual [guia para construção]</b> . Rio de Janeiro: 2AB, 2009. SARAPKA, Elaine M. et al. <b>Desenho arquitetônico básico</b> . São Paulo: Pini, 2010.		
<b>BIBLIOGRAFIA COMPLEMENTAR</b>		
FRENCH, Thomas. <b>Desenho Técnico e Tecnologia Gráfica</b> . SP: Globo, 2001. FRUTIGER, Adrian. <b>Sinais e Símbolo: Desenho, projeto e significado</b> . SP: Martins Fontes, 2007. GIESECKE, Frederick E. et al. <b>Comunicação gráfica moderna</b> . Porto Alegre: Bookman, 2002. Revista Móveis de Valor. Disponível em < <a href="http://www.moveisdevalor.com.br">www.moveisdevalor.com.br</a> > TELECURSO 2000: Curso profissionalizante – Mecânica. v. 1, 2 e 3. SP: Globo/Fundação Roberto Marinho, [s. d.].		



UNIVERSIDADE DO ESTADO DA BAHIA – UNEB  
Departamento de Ciências Exatas e da Terra - DCET  
Colegiado do Curso de Design  
Campus I - Salvador

COMPONENTE CURRICULAR		
COMPONENTE CURRICULAR	CAMPO DE FORMAÇÃO	CARGA HORÁRIA
REPRESENTAÇÃO GRÁFICA IV	FORMAÇÃO PROFISSIONAL	60
EMENTA		
Estuda os métodos de representação gráfica no espaço: a geometria descritiva e do desenho perspectivo.		
CONTEÚDO PROGRAMÁTICO		
Conceitos, nomenclatura básica: o ponto, a reta, o plano, figuras planas, sólidos no espaço, 1º diedro, cortes exceções e interseções, noções sobre projeções no 3º diedro. Projeções: Teoria Elementar do Desenho Projetivo - Projeção Ortogonal. Perspectiva Axonométrica: isométrica. Perspectiva Cônica: o processo do arquiteto.		
BIBLIOGRAFIA BÁSICA		
FRENCH, T.E. <b>Desenho Técnico</b> . Porto Alegre: Ed. Globo, 1967, 10a.impr. MONTENEGRO, A. Gildo. <b>Geometria Descritiva</b> . São Paulo: Blücher, 2004. PEREIRA, Aldemar. <b>Desenho técnico básico</b> . Rio de Janeiro: Ed. Livraria Francisco Alves, 1998. PRINCIPE JR., Alfredo dos Reis. <b>Noções de Geometria Descritiva</b> V.1 e 2. São Paulo: Nobel, 2004.		
BIBLIOGRAFIA COMPLEMENTAR		
DUBOSQUE, D. <b>Perspectiva: desenhar passo-a-passo</b> . Lisboa: Evergreen, 1999. MONTENEGRO, A. Gildo. <b>Desenho Arquitetônico</b> . São Paulo: Ed Edgar Blucher LTDA, 1997. OBERG. L. <b>Desenho Arquitetônico</b> . Rio de Janeiro: Ed. Ao livro Técnico, 1981. PENTEADO, José Arruda. <b>Curso de desenho</b> . São Paulo: SENAC, 1996.		



UNIVERSIDADE DO ESTADO DA BAHIA – UNEB  
Departamento de Ciências Exatas e da Terra - DCET  
Colegiado do Curso de Design  
Campus I - Salvador

### 3º Semestre

COMPONENTE CURRICULAR		
COMPONENTE CURRICULAR	CAMPO DE FORMAÇÃO	CARGA HORÁRIA
SEMINÁRIO TEMÁTICO III	FORMAÇÃO ESPECÍFICA	30
EMENTA		
Apresenta os trabalhos interdisciplinares desenvolvidos pelos discentes.		
CONTEÚDO PROGRAMÁTICO		
Definido conforme a temática estabelecida pelo componente curricular pólo do semestre.		
BIBLIOGRAFIA BÁSICA		
Definida a cada semestre conforme temática estabelecida pelo componente curricular pólo.		
BIBLIOGRAFIA COMPLEMENTAR		
Definida a cada semestre conforme temática estabelecida pelo componente curricular pólo.		



COMPONENTE CURRICULAR	CAMPO DE FORMAÇÃO	CARGA HORÁRIA
TEORIA DO DESIGN	FORMAÇÃO BÁSICA	60
EMENTA		
<p>Discute os fundamentos epistemológicos do design; o problema da demarcação do objeto do design; o vanguardismo e o experimentalismo em design: a crítica do objeto, a crítica do contexto e a dissolução dos limites entre arte e design; os conceitos de necessidade humana e de função do objeto; o lugar do designer e de sua produção na contemporaneidade.</p>		
CONTEÚDO PROGRAMÁTICO		
<p>O problema da demarcação do objeto do design; Os conceitos de necessidade humana e de função do objeto; As dimensões funcional, pragmática e simbólica do objeto de design; O vanguardismo e o experimentalismo em design: a crítica do objeto, a crítica do contexto; A possível dissolução dos limites entre arte e design.</p>		
BIBLIOGRAFIA BÁSICA		
<p>AICHER, Otl. <b>El mundo como proyecto</b>. Mexico: G. Gili, 1994. BURDEK, Bernhard E. <b>Design: história, teoria e prática do design de produtos</b>. São Paulo: Edgard Blücher, 2006. MARGOLIN, Victor &amp; BUCHANAN, Richard (orgs.). <b>The idea of design: a design issues reader</b>. Chicago: University of Chicago Press, 1995. MCLENNAN, Jason F. <b>The philosophy of sustainable design</b>. Kansas City: Ecotone, 2004.</p>		
BIBLIOGRAFIA COMPLEMENTAR		
<p>GROPIUS, Walter. <b>Bauhaus</b>. São Paulo: Perspectiva, 2001. MORAES, Dijon de. <b>Análise design brasileiro</b>. São Paulo: Edgard Blücher, 2006 _____. <b>Análise do design brasileiro: entre mimese e mestiçagem</b>. São Paulo: Edgard Blücher, 2006. OKAMOTO, Okamoto. <b>Percepção ambiental e comportamento: visão holística da percepção ambiental na arquitetura e na comunicação</b>. São Paulo: Ed. Mackenzie, 2002.</p>		



UNIVERSIDADE DO ESTADO DA BAHIA – UNEB  
Departamento de Ciências Exatas e da Terra - DCET  
Colegiado do Curso de Design  
Campus I - Salvador

COMPONENTE CURRICULAR		
COMPONENTE CURRICULAR	CAMPO DE FORMAÇÃO	CARGA HORÁRIA
COMPUTAÇÃO GRÁFICA II	FORMAÇÃO PROFISSIONAL	45
EMENTA		
Estuda os ambientes computacionais de representação gráfica; técnicas de expressão e reprodução visual bidimensional e tridimensional; a computação gráfica enquanto suporte para as atividades desenvolvidas no componente Seminário Temático III.		
CONTEÚDO PROGRAMÁTICO		
Relacionados às abordagens do Seminário Temático III.		
BIBLIOGRAFIA BÁSICA		
Relacionada às abordagens do Seminário Temático III.		
BIBLIOGRAFIA COMPLEMENTAR		
Relacionada às abordagens do Seminário Temático III.		



UNIVERSIDADE DO ESTADO DA BAHIA – UNEB  
Departamento de Ciências Exatas e da Terra - DCET  
Colegiado do Curso de Design  
Campus I - Salvador

COMPONENTE CURRICULAR		
COMPONENTE CURRICULAR	CAMPO DE FORMAÇÃO	CARGA HORÁRIA
METODOLOGIA E PRÁTICA DO PROJETO II	FORMAÇÃO PROFISSIONAL	(Teórica15/ Prática 45) <b>TOTAL: 60</b>
EMENTA		
Analisa o projeto do produto de baixa complexidade no design.		
CONTEÚDO PROGRAMÁTICO		
Temática projetual (estabelecida participativamente); Análise diacrônica e/ou sincrônica de similares; Análise ergonômica de similares; Geração de alternativas projetuais, utilizando técnicas de exploração do processo criativo; Seleção de alternativas projetuais, utilizando técnicas de exploração do processo lógico e técnicas de avaliação de alternativas projetuais; Configuração de solução; Desenvolvimento do projeto executivo; Comunicação de resultados.		
BIBLIOGRAFIA BÁSICA		
AICHER, Otl. <b>El mundo como proyecto</b> . Barcelona: Gustavo Gilli, 1994. BAXTER, Mike. <b>Projeto de produto</b> : guia prático para o desenvolvimento de produtos. 2. ed. São Paulo: E. Blücher, 1998. KELLEY, Tom & LITTMAN, Jonathan. <b>A arte da inovação</b> . São Paulo: Futura, 2001. MANZINI, Ezio e VEZZOLI, Carlo. <b>O desenvolvimento de Produtos sustentáveis</b> . Os requisitos ambientais dos produtos industriais. São Paulo: EDUSP, 2002. MORAES, Djon De. <b>Metaprojeto</b> . São Paulo: Edgard Blücher, 2010.		
BIBLIOGRAFIA COMPLEMENTAR		
Definida a partir da temática estabelecida pelo componente curricular pólo .		





COMPONENTE CURRICULAR		
COMPONENTE CURRICULAR	CAMPO DE FORMAÇÃO	CARGA HORÁRIA
HISTÓRIA DO DESIGN	FORMAÇÃO BÁSICA	45
EMENTA		
<p>Reflete sobre a história do design: a produção de ferramental rupestre; o artesanato; a manufatura; a revolução industrial e a produção contemporânea; A Escola de Ulm; a Bauhaus e sua influência no design contemporâneo; a ESDI: os designers brasileiros; Design na Bahia; Design vernacular; o design na contemporaneidade e o futuro; design e tecnologia.</p>		
CONTEÚDO PROGRAMÁTICO		
<p>A Humanidade e o mundo material; Uso das ferramentas e as pinturas rupestres; Pioneiros do design; a revolução industrial; Ensino do design: o papel da Bauhaus; A Escola de Ulm; Influências da Bauhaus no design moderno e contemporâneo; A ESDI: os designers brasileiros; Design na Bahia; Design vernacular; O design na contemporaneidade e o futuro; design e tecnologia.</p>		
BIBLIOGRAFIA BÁSICA		
<p>CARDOSO, Rafael. <b>Uma introdução à história do design</b>. 2.ed. rev.e ampl. São Paulo: Edgard Blücher, 2004.</p> <p>FORTY, Adrian. <b>Objetos de desejo: design e sociedade desde 1750</b>. São Paulo: Cosacnaify, 2007.</p> <p>LEON, Ethel. . <b>Memórias do design brasileiro</b>. São Paulo: Ed. SENAC São Paulo, 2009.</p> <p>PEVSNER, Nicolaus. <b>Origens da arquitetura moderna e do design</b>. São Paulo: Martins Fontes, 2001.</p> <p>SOUZA, Pedro Luiz Pereira de. <b>Notas para uma história do design</b>. Rio de Janeiro: 2AB, 1998.</p>		
BIBLIOGRAFIA COMPLEMENTAR		
<p>HOLLIS, Richard. <b>Design gráfico: uma história concisa</b>. São Paulo: Martins Fontes, 2001.</p> <p>MEGGS, Philip G. <b>História do Design Gráfico</b>. São Paulo: Cosac Naif, 2009.</p>		



COMPONENTE CURRICULAR	CAMPO DE FORMAÇÃO	CARGA HORÁRIA
ESTUDOS DA CULTURA	FORMAÇÃO BÁSICA	45
EMENTA		
<p>Aborda a cultura enquanto expressão do imaginário humano; as linguagens da cultura: a iconografia e demais representações estéticas; as relações entre cultura material e seu contexto social de produção; cultura e consumo.</p>		
CONTEÚDO PROGRAMÁTICO		
<p>As relações entre imaginário e estética na cultura brasileira; estudos de sinais, signos, inscrições e adornos no contexto do desenvolvimento cultural em comunidades e povos tradicionais do Brasil; arte, arquitetura, mobiliário, costumes e utensílios domésticos; relações sociais e características étnicas, dinâmica de engendramento e apropriação de bens culturais; o campo do design e suas complexas relações de produção e consumo com a cultura local e o imaginário.</p>		
BIBLIOGRAFIA BÁSICA		
<p>BOURDIEU, Pierre. <b>Economia das trocas simbólicas</b>. São Paulo: Perspectiva, 1999. BOUTINET, Jean-Pierre. <b>Antropologia do projeto</b>. Porto Alegre: Artmed, 2002. CANEVACCI, Massimo. <b>Antropologia da comunicação visual</b>. Rio de Janeiro: DP&amp;A, 2001. DURAND, Gilbert. <b>As estruturas antropológicas do imaginário</b>. São Paulo: Martins Fontes, 1997. LAHIRE, Bernard. <b>A cultura dos indivíduos</b>. Porto Alegre: Artmed, 2006.</p>		
BIBLIOGRAFIA COMPLEMENTAR		
<p>AUGÉ Marc. <b>Guerra dos sonhos</b>. Campinas: Papyrus, 1998. BENJAMIN, Walter. <b>Obras escolhidas: magia e técnica, arte e política</b>. São Paulo: Brasiliense, 1985. COLLIER JR, John. <b>Antropologia visual: A fotografia como método de pesquisa</b>. São Paulo: EPU/EDUSP, 1973. COSTA, Rovílio. <b>Antropologia visual da imigração italiana</b>. Caxias do Sul: Universidade de Caxias do Sul, 1976.</p>		



COMPONENTE CURRICULAR		
COMPONENTE CURRICULAR	CAMPO DE FORMAÇÃO	CARGA HORÁRIA
ESTUDOS DA SIGNIFICAÇÃO	FORMAÇÃO BÁSICA	45
EMENTA		
Reflete sobre as matrizes filosóficas das teorias da significação; a semântica do objeto: a relação entre linguagem visual e a cultura; metodologias de análise semiótica; a semiótica e sua interface com projetos de design.		
CONTEÚDO PROGRAMÁTICO		
A produção do sentido: principais correntes teóricas; A compreensão pragmática do signo: esquemas universais de semiose; A compreensão antropológica: o diálogo do signo com a cultura; Uma noção radical do signo: a possibilidade de uma significação privada; O signo como alavanca do consumo: desenho, fetiche e persuasão publicitária; A teoria do signo em projetos de design.		
BIBLIOGRAFIA BÁSICA		
CANCLINI, Néstor García. <b>Culturas híbridas</b> . 3. ed. São Paulo: Ed. da USP, 2000. COELHO NETO, José Teixeira. <b>Semiótica, informação e comunicação</b> : diagrama da teoria do signo. São Paulo: Perspectiva, 2001. SANTAELLA, Lúcia. <b>Semiótica Aplicada</b> . São Paulo: Pioneira Thomson Learning, 2005. _____; NOTH, Winfried. <b>Imagem</b> . Cognição, semiótica, mídia. São Paulo: Iluminuras, 1997. PEIRCE, Charles S. <b>Semiótica</b> . São Paulo: Perspectiva, 1987.		
BIBLIOGRAFIA COMPLEMENTAR		
AUMONT, Jacques. <b>A imagem</b> . 3 ed. Campinas: Papyrus, 1999. BELLOUR, Raymond. <b>Entre-imagens</b> . Campinas: Papyrus, 1997. DURAND, Gilbert. <b>O imaginário</b> : ensaio acerca das ciências e da filosofia da imagem. Rio de Janeiro: DIFEL, 1998. SANTAELLA, Lucia/NOTH, Winfried. <b>Cultura das mídias</b> . São Paulo: Experimento, 1996.		



COMPONENTE CURRICULAR	CAMPO DE FORMAÇÃO	CARGA HORÁRIA
TIPOGRAFIA	FORMAÇÃO PROFISSIONAL	45
EMENTA		
<p>Apresenta os fundamentos básicos para o reconhecimento do objeto tipográfico e o entendimento da evolução de sua linguagem ao longo da história; especificidades dos diferentes meios de aplicação /reprodução do objeto tipográfico e das possíveis implicações do seu uso no processo de mediação comunicacional quando da construção do discurso da visualidade.</p>		
CONTEÚDO PROGRAMÁTICO		
<p>Morfologia do tipo: estruturas morfológicas e terminologias técnicas. Apresentação do set tipográfico e os elementos que o compõe: variações de estilo, peso, caracteres especiais (não alfabéticos, ligaturas, sinais diacríticos, old figures); Classificação Tipográfica; Modelo taxonômico cronológico (DIN 16518, Robert Bringhurst); Modelo taxonômico morfológico (Maximilien Vox, BS 2961, Vox/ATypI);</p> <p>História da Tipografia: invenção da imprensa, evolução das técnicas e da linguagem tipográfica, principais tipógrafos, typefoundries e influências de movimentos artísticos. A influência do contexto na evolução dos glifos; Seleção de tipos: Aspectos técnicos: completude, meio, aplicabilidade. Aspectos conceituais: enunciado (tema) x enunciação (conceito). Aspectos visuais: Morfologia, cor e espaçamento. Combinação de tipos: Critérios visuais e relações de contraste. Aplicação tipográfica: princípios de grid e organização da tipografia no espaço. Espacejamentos, kern, entrelinhas, entreletras, traking. Tipometria: medidas pica, ponto, quadratim.</p>		
BIBLIOGRAFIA BÁSICA		
<p>BRINGHURST, Robert. <b>Elementos do estilo tipográfico</b>. São Paulo: Cosac &amp; Naify, 2005.</p> <p>GAUDÊNCIO JUNIOR, Noberto. <b>A herança escultórica da tipografia</b>. São Paulo: Rosari, 2004.</p> <p>GOMES, Ricardo Esteves. <b>O design Brasileiro de tipos digitais</b>. A configuração de um campo profissional. São Paulo: Blucher, 2010.</p> <p>ROCHA, Cláudio. <b>Projeto Tipográfico: Análise e produção de fontes digitais</b>. São Paulo: Rosari, 2003.</p>		
BIBLIOGRAFIA COMPLEMENTAR		
<p>BLACKWELL, Lewis. <b>Tipografia del siglo XX</b>. Barcelona: Gustavo Gili, 1998.</p> <p>HELLER, Steven and FILI, Louise. <b>Typology Type Design From the Victorian Era to the Digital Age</b>. San Francisco: Chronicle Books, 1999.</p> <p>LUPTON, Ellen. <b>Pensar com tipos</b>. Trad. André Storlarski. São Paulo: Cosac&amp;Naify, 2006.</p>		



UNIVERSIDADE DO ESTADO DA BAHIA – UNEB  
Departamento de Ciências Exatas e da Terra - DCET  
Colegiado do Curso de Design  
Campus I - Salvador

COMPONENTE CURRICULAR		
COMPONENTE CURRICULAR	CAMPO DE FORMAÇÃO	CARGA HORÁRIA
TÓPICOS ESPECIAIS DE DESIGN	FORMAÇÃO ESPECÍFICA	30
EMENTA		
Abordagem de aspectos teóricos e metodológicos de uma vertente ou especialização do design contemporâneo.		
CONTEÚDO PROGRAMÁTICO		
Raízes históricas e filosóficas que contextualizam a problemática contemporânea do fenômeno estudado; Análise crítica e contemporânea do objeto do design; Novas vertentes, práticas e atuações do profissional frente à crise do paradigma vigente; A formação do profissional de design no contexto da modernidade líquida.		
BIBLIOGRAFIA BÁSICA		
ADG, Associação dos Designers Gráficos. <b>O Valor do Design</b> : guia ADG Brasil de prática profissional do Designer Gráfico. São Paulo: SENAC, 2004. ESCOREL, Ana Luisa. <b>O efeito multiplicador do design</b> . São Paulo: SENAC São Paulo, 2000. MORAES, Dijon. <b>Limites do Design</b> . São Paulo: Studio Nobel, 1999.		
BIBLIOGRAFIA COMPLEMENTAR		
De acordo com a temática a ser trabalhada em cada semestre.		



UNIVERSIDADE DO ESTADO DA BAHIA – UNEB  
Departamento de Ciências Exatas e da Terra - DCET  
Colegiado do Curso de Design  
Campus I - Salvador

### 4º Semestre

COMPONENTE CURRICULAR		
COMPONENTE CURRICULAR	CAMPO DE FORMAÇÃO	CARGA HORÁRIA
OFICINA DE DESIGN EXPERIMENTAL I	FORMAÇÃO ESPECÍFICA	30
EMENTA		
Apresenta os trabalhos interdisciplinares desenvolvidos pelos discentes, que deverão revelar clara vocação para o mercado, portanto passíveis de produção pelos meios existentes de fabrico e de comercialização.		
CONTEÚDO PROGRAMÁTICO		
Definido conforme a temática estabelecida pelo componente curricular pólo do semestre.		
BIBLIOGRAFIA BÁSICA		
Definida a partir da temática estabelecida pelo componente curricular pólo do semestre.		
BIBLIOGRAFIA COMPLEMENTAR		
Definida a partir da temática estabelecida pelo componente curricular pólo do semestre.		



UNIVERSIDADE DO ESTADO DA BAHIA – UNEB  
Departamento de Ciências Exatas e da Terra - DCET  
Colegiado do Curso de Design  
Campus I - Salvador

COMPONENTE CURRICULAR		
COMPONENTE CURRICULAR	CAMPO DE FORMAÇÃO	CARGA HORÁRIA
METODOLOGIA E PRÁTICA DO PROJETO III	FORMAÇÃO ESPECÍFICA	(Teórica15/ Prática 45) <b>TOTAL: 60</b>
EMENTA		
Analisa o projeto do produto de média complexidade no design.		
CONTEÚDO PROGRAMÁTICO		
Temática projetual. Análise diacrônica e/ou sincrônica de similares; Análise ergonômica de similares; Geração de alternativas projetuais, utilizando técnicas de exploração do processo criativo; Seleção de alternativas projetuais, utilizando técnicas de exploração do processo lógico e técnicas de avaliação de alternativas projetuais; Configuração de solução; Desenvolvimento do projeto executivo; Comunicação de resultados.		
BIBLIOGRAFIA BÁSICA		
AICHER, Otl. <b>El mundo como proyecto</b> . Barcelona: Gustavo Gilli, 1994. BAXTER, Mike. <b>Projeto de produto</b> : guia prático para o desenvolvimento de produtos. 2.ed. São Paulo: E. Blücher, 1998. KELLEY, Tom & LITTMAN, Jonathan. <b>A arte da inovação</b> . São Paulo: Futura, 2001. MANZINI, Ezio e VEZZOLI, Carlo. <b>O desenvolvimento de Produtos sustentáveis</b> . Os requisitos ambientais dos produtos industriais. São Paulo: EDUSP, 2002. MORAES, Djon De. <b>Metaprojeto</b> . São Paulo: Edgard Blücher, 2010.		
BIBLIOGRAFIA COMPLEMENTAR		
Definida a partir do temática estabelecida pelo componente curricular pólo .		



UNIVERSIDADE DO ESTADO DA BAHIA – UNEB  
Departamento de Ciências Exatas e da Terra - DCET  
Colegiado do Curso de Design  
Campus I - Salvador

COMPONENTE CURRICULAR		
COMPONENTE CURRICULAR	CAMPO DE FORMAÇÃO	CARGA HORÁRIA
COMPUTAÇÃO GRÁFICA III	FORMAÇÃO PROFISSIONAL	45
EMENTA		
Estuda os ambientes computacionais de representação gráfica; técnicas de expressão e reprodução visual bidimensional e tridimensional; a computação gráfica enquanto suporte para as atividades desenvolvidas no componente Oficina de Design Experimental I.		
CONTEÚDO PROGRAMÁTICO		
Relacionados às abordagens do componente Oficina de Design Experimental I.		
BIBLIOGRAFIA BÁSICA		
Relacionada às abordagens do componente Oficina de Design Experimental I.		
BIBLIOGRAFIA COMPLEMENTAR		
Relacionada às abordagens do componente Oficina de Design Experimental I.		





COMPONENTE CURRICULAR	CAMPO DE FORMAÇÃO	CARGA HORÁRIA
PRODUÇÃO GRÁFICA I	FORMAÇÃO ESPECÍFICA	45
EMENTA		
<p>Estuda as técnicas e tecnologias de impressão manual e industrial; estrutura físico-química, classificação e características dos materiais gráficos; a padronização e a normatização dos materiais, suas terminologias técnicas e o uso da cor no campo da produção gráfica.</p>		
CONTEÚDO PROGRAMÁTICO		
<p>Tecnologias e processos de impressão: planográficos, permeográficos, relevográficos, encavográficos e digitais; tecnologia offset - suas características e etapas de produção. Caracterização dos materiais gráficos: metal, madeira, plástico, tecido, cerâmica e papel; papel e suas características físicas e químicas; Tipos de papel, cores, formatos e gramaturas (padronização e normatização); Tinta e suas características físicas e químicas - pigmentos, veículos, secantes e aditivos; Terminologias técnicas na produção gráfica: jargão técnico da indústria gráfica; Cor na produção gráfica: teoria da cor – cor luz e cor pigmento; características da cor (contraste, brilho e saturação); Normatização das cores; composição e harmonia.</p>		
BIBLIOGRAFIA BÁSICA		
<p>BAER, Lorenzo. <b>Produção gráfica</b>. São Paulo: SENAC, 2001. FARINA, Modesto. <b>Psicodinâmica das cores em comunicação</b>. São Paulo: Edgard Blucher, 1986. GUIMARÃES, Luciano. <b>A cor como informação: a construção biofísica, linguística e cultural da simbologia das cores</b>. São Paulo: Annablume, 2004. OLIVEIRA, Marina. <b>Produção gráfica: para designers</b>. Rio de Janeiro: 2AB, 2002. SILVEIRA, Norberto. <b>Introdução às artes gráficas</b>. Porto Alegre: Sulina, 1985.</p>		
BIBLIOGRAFIA COMPLEMENTAR		
<p>COSTELLA, Antonio. <b>Introdução a gravura e história da xilografia</b>. Campos do Jordão: Ed. Mantiqueira, 1984. FERLAUTO, Claudio; JAHN, Heloisa. <b>O livro da gráfica: a gráfica do livro</b>. São Paulo: Rosari, 2001. PEDROSA, Israel. <b>O universo da cor</b>. Rio de Janeiro: SENAC, 2004.</p>		



COMPONENTE CURRICULAR		
COMPONENTE CURRICULAR	CAMPO DE FORMAÇÃO	CARGA HORÁRIA
ESTRUTURA I	FORMAÇÃO PROFISSIONAL	45
EMENTA		
Aborda o estudo dos elementos de máquina: classificação, normatização e aplicação; os processos de manufatura e montagem de produtos industriais; a indústria contemporânea: fluxos e tecnologias.		
CONTEÚDO PROGRAMÁTICO		
Classificação técnica e comercial dos principais elementos de máquinas: elementos de fixação, elementos de apoio, elementos de transmissão, elementos armazenadores de energia; padronização e normalização de elementos de máquinas; técnicas de fabricação de montagem; introdução ao DFM (Design for Manufacture) e DFA (Design for Assembly).		
BIBLIOGRAFIA BÁSICA		
FAIRES, Virgil M. <b>Elementos orgânicos de máquinas</b> . Rio de Janeiro: Livros Técnicos e Científicos editores S/A, 1999. NIEMANN, Gustav. <b>Elementos de máquinas</b> . São Paulo: Edgard Blucher, 1971. v. 1,2 PROVENZA, Francisco. <b>Mecânica Aplicada</b> . São Paulo: Pro-tec, 1983. _____. <b>Projetista de Máquinas</b> . 5 ed. São Paulo: Escola PRO-TEC, 1976 ULLMAN, David G. <b>The mechanical Design Process</b> . New York : Ed. McGraw-Hill, 1992.		
BIBLIOGRAFIA COMPLEMENTAR		
ANTUNES, Izildo e FREIRE, Marcos A. C. <b>Elementos de Máquinas</b> . São Paulo: Érica, 1997. HALL JUNIOR, Allen S; HOLOWENKO, Alfred R; LAUGHLIN, Herman G.. <b>Elementos orgânicos de máquinas</b> . Rio de Janeiro: Ao Livro Técnico, 1968. MANFE, Giovanni. <b>Manual de desenho técnico mecânico</b> . [s.]: Renovada Livros Culturais, 1977. PROVENZA, Francisco. <b>Desenhista de Máquinas</b> . 46 ed. São Paulo: Escola Protec, 1994 SHIGLEY, Joseph. <b>Elementos de máquinas</b> . Rio de Janeiro: Livros Técnicos e Científicos, 1984.		



COMPONENTE CURRICULAR		
COMPONENTE CURRICULAR	CAMPO DE FORMAÇÃO	CARGA HORÁRIA
TECNOLOGIA I	FORMAÇÃO PROFISSIONAL	60
EMENTA		
Discute a ciência e tecnologia dos materiais: tipos, classificação e restrições projetuais; introdução à resistência dos materiais; o uso da tecnologia: questões ambientais, econômicas e sociais.		
CONTEÚDO PROGRAMÁTICO		
Introdução à ciência e tecnologia dos materiais; estruturas de sólidos cristalinos e não cristalinos; imperfeições em sólidos; relação estrutura–propriedades–processamento; materiais metálicos (e suas ligas), cerâmicos, poliméricos e compósitos; diagramas de fase; corrosão de metais, de materiais cerâmicos e degradação de polímeros; ferro fundido, concreto, madeira e conjugados; seleção de materiais e considerações de projeto; questões ambientais, econômicas e sociais na ciência dos materiais; introdução à resistência dos materiais.		
BIBLIOGRAFIA BÁSICA		
<p>GONETTE, Francis. <b>Manual prático do carpinteiro e marceneiro</b>. [s.l.]: Hemus – livraria editora, [s.d].</p> <p>MANO, E. B. <b>Polímeros como materiais de engenharia</b>. São Paulo: Edgard Blucher Ltda, 2003.</p> <p>MICHAELI et al. <b>Tecnologia dos plásticos</b>. São Paulo: Edgard Blucher Ltda, 1995.</p> <p>MORRIS, DOYLE, SCHARADER, LEACH. <b>Processos de fabricação</b>. São Paulo: Editora Edgard Blucher Ltda, 2006.</p> <p>NOVASKI, O. <b>Introdução à engenharia de fabricação mecânica</b>. São Paulo: Edgard Blucher Ltda, 1994.</p> <p>O plástico no Brasil. Abiplast – Associação Brasileira da Indústria do Plástico, [s.d].</p> <p>Resistência dos Materiais, vol. I coleção Schaum, McGraw-Hill do Brasil Ltda.</p> <p>PFEIL, Walter; PFEIL, Michele. <b>Estruturas de madeira</b>. 6. ed. Rio de Janeiro: Livros Técnicos e Científicos, 2003.</p> <p>_____. <b>Resistência dos materiais</b>. Rio de Janeiro: LTC, 1990. vol. I e II.</p>		



COMPONENTE CURRICULAR		
COMPONENTE CURRICULAR	CAMPO DE FORMAÇÃO	CARGA HORÁRIA
ERGONOMIA	FORMAÇÃO PROFISSIONAL	60
Discute o conceito de ergonomia; o uso da ergonomia em projetos de design; a pesquisa em ergonomia: abordagens e metodologias; o sistema homem-tarefa-máquina; antropometria estática e dinâmica; a influência da cor no projeto de Design de produtos.		
CONTEÚDO PROGRAMÁTICO		
Conceituação da Ergonomia; sistema homem-tarefa-máquina; caracterização e posição serial do sistema; ordenação hierárquica do sistema; fluxograma ação-decisão; tabela GUT; parecer ergonômico; antropometria estática e dinâmica; campo de visão; percepção e cognição; análise comportamental da tarefa; uso e influência da cor no projeto de Design de produtos.		
BIBLIOGRAFIA BÁSICA		
<p>DIFFERENT, Niels; TILLEY, Alvin; HARMAN, David. <b>Humanscale</b>. Vols. 1 a 9. Massachusetts, Henry Dreyfuss Associates, 1981.</p> <p>IIDA, Itiro. <b>Ergonomia - Projeto e Produção</b>. São Paulo: Editora Edgar Blucher Ltda, 1990.</p> <p>MORAES, Anamaria; MONT'ALVÃO, Cláudia. <b>Ergonomia Conceitos e aplicações</b>. Rio de Janeiro: 2AB, 2000.</p> <p>MORAES, A.; PEQUINI, S.; PEDROSA, T. SOUZA, M.; SILVEIRA, C. <b>Intervenção ergonômica no sistema FIEB</b>. Salvador: FIEB, 2001.</p> <p>PEQUINI, S. Mariño. <b>Ergonomia aplicada ao design de produtos: Um estudo de caso sobre o design de bicicletas</b>. 2005. Tese (Doutorado) FAU/USP, São Paulo, 2005.</p>		
BIBLIOGRAFIA COMPLEMENTAR		
<p>MORAES, Anamaria; PEQUINI, Suzi Mariño. <b>Ergodesign para trabalho com terminais informatizados</b>. Rio de Janeiro: 2AB, 2000.</p> <p>PEQUINI, Suzi Mariño. <b>Itens para intervenção ergonômica</b>. Salvador: Ed. UNEB, 2001.</p> <p>_____. <b>Origens da Ergonomia</b>. Salvador: Ed. UNEB, 2000.</p> <p>_____. <b>A evolução tecnológica da bicicleta e suas implicações ergonômicas para a máquina humana: problemas na coluna vertebral x bicicletas dos tipos Speed e Mountain bike</b>. 2000. Dissertação (Mestrado em Arquitetura e Urbanismo). FAU/USP, São Paulo, 2000.</p>		



COMPONENTE CURRICULAR	CAMPO DE FORMAÇÃO	CARGA HORÁRIA
ILUSTRAÇÃO DE PRODUTO	FORMAÇÃO PROFISSIONAL	45
EMENTA		
Reflete sobre o uso do rendering em projetos de design; materiais para rendering: tipos, aplicações e contextualização histórica. Técnicas de representação visual de produtos; o rendering digital.		
CONTEÚDO PROGRAMÁTICO		
Materiais e técnicas para representação visual de um determinado modelo - rendering – de um produto; Compreensão, aplicação e desenvolvimento de técnicas manuais e digitais a partir dos aspectos: da Textura, das Cores, do Volume, do Sombreamento.		
BIBLIOGRAFIA BÁSICA		
<p>CASTILHO, Marcelo. <b>ABC do rendering automotivo</b>. Curitiba: Infolio, 2006.</p> <p>DOYLE, Michael E. <b>Desenho a cores</b>. Porto Alegre: Bookman, 2002.</p> <p>EISSEN, Koos; STEUR, Roselien. <b>Sketching: drawing techniques for product designers</b>. Amsterdam: BIS, 2010.</p> <p>PIPES, Alan. <b>Desenho para designers</b>. São Paulo: Blucher, 2010.</p> <p>VOISINET, Donald D. <b>Computer-aided drafting and design: concepts and applications</b>. New York: McGraw-Hill Book, 1987.</p>		
BIBLIOGRAFIA COMPLEMENTAR		
<p>INDUSTRIAL DESIGNERS SOCIETY OF AMÉRICA [Org.]. <b>Design secrets - products: 50 real-life projects uncovered</b>. Massachusetts: Rockport, 2001.</p> <p>_____. <b>Design secrets – products 2: 50 real-life projects uncovered</b>. Massachusetts: Rockport, 2003.</p> <p>JULIAN, Fernando. <b>Desenho para designers industriais</b>. Lisboa: Estampa, 2006.</p> <p>KRISZTIAN, Gregor; SCHELEMP-ÜLKER, Nesrin. <b>Visualizing ideas: from scribbles to storyboards</b>. London: Thames &amp; Hudson, 2006.</p> <p>LEWIN, T. <b>How To: Design Cars Like a Pro: A Comprehensive Guide to Car Design from the Top Professionals</b>, Minneapolis: Motorbooks International, 2003.</p> <p>MACEY, S., WARDLE, G. <b>H-Point: The Fundamentals of Car Design &amp; Packaging</b>: Culver City: Design Studio Press, 2009.</p> <p>MEDEIROS, L. S. de. <b>Desenhística: a ciência da arte de projetar desenhado</b>. Santa Maria: SCHDs, 2004.</p> <p>MONTENEGRO, Gildo. <b>Desenho de projetos</b>. São Paulo: Edgard Blucher, 2007.</p>		



UNIVERSIDADE DO ESTADO DA BAHIA – UNEB  
Departamento de Ciências Exatas e da Terra - DCET  
Colegiado do Curso de Design  
Campus I - Salvador

#### BIBLIOGRAFIA COMPLEMENTAR

OLOFSSON, Erik; SJOLEN, Klara. **Design Sketching**. Sundsvall: KEOOS, 2008.

RESTON, R. **Do Sketch ao Concept - O Básico do Design Automotivo**. São Paulo: Underground World, 2009.

STAUB, Eric. **ABC do rendering**. Curitiba: Infolio, 2005.

STEPHAN, A. P. [Coord.]. **10 Cases do design brasileiro: os bastidores do processo de criação**. São Paulo: Blucher, 2008.



UNIVERSIDADE DO ESTADO DA BAHIA – UNEB  
Departamento de Ciências Exatas e da Terra - DCET  
Colegiado do Curso de Design  
Campus I - Salvador

### 5º Semestre

COMPONENTE CURRICULAR		
COMPONENTE CURRICULAR	CAMPO DE FORMAÇÃO	CARGA HORÁRIA
OFICINA DE DESIGN EXPERIMENTAL II	FORMAÇÃO ESPECIFICA	30
EMENTA		
Apresenta os trabalhos interdisciplinares desenvolvidos pelos discentes, que deverão revelar clara vocação para o mercado, portanto passíveis de produção pelos meios existentes de fabrico e de comercialização.		
CONTEÚDO PROGRAMÁTICO		
Definido conforme a temática estabelecida pelo componente curricular pólo do semestre.		
BIBLIOGRAFIA BÁSICA		
Definida a partir da temática estabelecida pelo componente curricular pólo do semestre.		
BIBLIOGRAFIA COMPLEMENTAR		
Definida a partir da temática estabelecida pelo componente curricular pólo do semestre.		



COMPONENTE CURRICULAR		
COMPONENTE CURRICULAR	CAMPO DE FORMAÇÃO	CARGA HORÁRIA
METODOLOGIA E PRÁTICA DO PROJETO IV	FORMAÇÃO ESPECÍFICA	(Teórica 15/ Prática 45) <b>TOTAL: 60</b>
EMENTA		
Analisa o projeto do produto de alta complexidade no design.		
CONTEÚDO PROGRAMÁTICO		
Temática projetual (Análise diacrônica e/ou sincrônica de similares; Análise ergonômica de similares; Geração de alternativas projetuais, utilizando técnicas de exploração do processo criativo; Seleção de alternativas projetuais, utilizando técnicas de exploração do processo lógico e técnicas de avaliação de alternativas projetuais; Configuração de solução; Desenvolvimento do projeto executivo; Comunicação de resultados.		
BIBLIOGRAFIA BÁSICA		
AICHER, Otl. <b>El mundo como proyecto</b> . Barcelona: Gustavo Gilli, 1994. BAXTER, Mike. <b>Projeto de produto</b> : guia prático para o desenvolvimento de produtos. 2. ed. São Paulo: E. Blücher, 1998. KELLEY, Tom & LITTMAN, Jonathan. <b>A arte da inovação</b> . São Paulo: Futura, 2001. MANZINI, Ezio e VEZZOLI, Carlo. <b>O desenvolvimento de Produtos sustentáveis</b> . Os requisitos ambientais dos produtos industriais. São Paulo: EDUSP, 2002. MORAES, Djon De. <b>Metaprojeto</b> . São Paulo: Edgard Blücher, 2010.		
BIBLIOGRAFIA COMPLEMENTAR		
Definida a partir do temático estabelecida pelo componente curricular pólo .		





UNIVERSIDADE DO ESTADO DA BAHIA – UNEB  
Departamento de Ciências Exatas e da Terra - DCET  
Colegiado do Curso de Design  
Campus I - Salvador

COMPONENTE CURRICULAR		
COMPONENTE CURRICULAR	CAMPO DE FORMAÇÃO	CARGA HORÁRIA
COMPUTAÇÃO GRÁFICA IV	FORMAÇÃO PROFISSIONAL	45
EMENTA		
Estuda os ambientes computacionais de representação gráfica; técnicas de expressão e reprodução visual bidimensional e tridimensional; a computação gráfica enquanto suporte para as atividades desenvolvidas no componente Oficina de Design Experimental II.		
CONTEÚDO PROGRAMÁTICO		
Relacionados às abordagens do componente Oficina de Design Experimental II.		
BIBLIOGRAFIA BÁSICA		
Relacionada às abordagens do componente Oficina de Design Experimental II.		
BIBLIOGRAFIA COMPLEMENTAR		
Relacionada às abordagens do componente Oficina de Design Experimental II.		



COMPONENTE CURRICULAR		
COMPONENTE CURRICULAR	CAMPO DE FORMAÇÃO	CARGA HORÁRIA
PRODUÇÃO GRÁFICA II	FORMAÇÃO ESPECÍFICA	45
EMENTA		
Reflete sobre as etapas do processo produtivo de peças impressas; gestão e acompanhamento gráfico; otimização dos recursos de impressão e de matérias-primas.		
CONTEÚDO PROGRAMÁTICO		
Fundamentos e etapas do processo produtivo: criação, diagramação, arte-final, fechamento de arquivo / pré-impressão, impressão e acabamento; Gestão e acompanhamento gráfico; Orçamento - considerações econômicas e gerência em materiais e processos – registro e controle de perdas; logística (embalagem e transporte).		
BIBLIOGRAFIA BÁSICA		
<p>EMBALAGENS, Instituto de. <b>Embalagens:</b> Design, Materiais, Processos e Máquinas. Instituto de embalagens. São Paulo: Instituto de Embalagens, 2009.</p> <p>FERNANDES, Amaury. <b>Fundamentos de produção gráfica para quem não é produtor gráfico.</b> Rio de Janeiro: Rubio, 2003.</p> <p>GURGEL, Floriano do Amaral. <b>Administração da embalagem.</b> São Paulo: Thomson, 2007.</p> <p>HURLBURT, Allen. <b>Layout:</b> o design da página impressa. São Paulo: Nobel, 1986.</p> <p>OLIVEIRA, Marina. <b>Produção gráfica:</b> para designers. Rio de Janeiro: 2AB, 2002. 131p.</p> <p>SILVA, Rafael Sousa. <b>Diagramação:</b> o planejamento visual gráfico na comunicação impressa. São Paulo: Summus, 1985.</p>		
BIBLIOGRAFIA COMPLEMENTAR		
<p>AMARA, Timothy. <b>Grid:</b> construção e desconstrução. São Paulo: Cosac Naify, 2007.</p> <p>BAER, Lorenzo. <b>Produção gráfica.</b> 3. ed São Paulo: SENAC, 2001.</p> <p>MESTRINER, Fabio. <b>Design de embalagem:</b> curso avançado: faça de sua embalagem uma poderosa ferramenta de marketing. São Paulo: Pearson Education do Brasil, 2002.</p>		



COMPONENTE CURRICULAR		
COMPONENTE CURRICULAR	CAMPO DE FORMAÇÃO	CARGA HORÁRIA
ESTRUTURA II	FORMAÇÃO PROFISSIONAL	45
EMENTA		
Estuda o projeto de elementos de máquina e máquinas industriais: mecanismos, teste e manutenção; sistemas padronizados de ajuste e tolerância; introdução ao DFR (Design for Reability) e DFTM (Design for Test and Maintenance); o uso de ferramentas CAD (Computer Aided Design).		
CONTEÚDO PROGRAMÁTICO		
Mecanismos: projeto e aplicações; sistemas transmissores e interruptores de movimento; metrologia aplicada aos sistemas mecânicos; sistemas padronizados de ajuste e tolerância; introdução ao DFR (Design for Reability) e DFTM (Design for Test and Maintenance); uso de ferramentas CAD (Computer Aided Design) para o projeto de mecanismos e sistemas mecânicos.		
BIBLIOGRAFIA BÁSICA		
FAIRES, Virgil M. <b>Elementos orgânicos de máquinas</b> . Rio de Janeiro: Livros Técnicos e Científicos editores S/A, 1999. NIEMANN, Gustav. <b>Elementos de máquinas</b> . São Paulo: Edgard Blucher, 1971. v. I, II. PROVENZA, Francisco. <b>Mecânica Aplicada</b> . São Paulo: Pro-tec, 1983. _____. <b>Projetista de Máquinas</b> 5 ed. São Paulo: Escola PRO-TEC, 1976. ULLMAN, David G. <b>The mechanical Design Process</b> . New York: Ed. McGraw-Hill, 1992.		
BIBLIOGRAFIA COMPLEMENTAR		
ANTUNES, Izildo e FREIRE, Marcos A. C. <b>Elementos de Máquinas</b> . São Paulo: Érica, 1997. HALL, Holowonko e Laughlin. <b>Elementos orgânicos de máquinas</b> . Rio de Janeiro: Ao Livro Técnico, 1968. MANFE, Giovanni. <b>Manual de desenho técnico mecânico</b> . [s.l]: Renovada Livros Culturais, 1977. PROVENZA, Francisco. <b>Desenhista de Máquinas</b> . 46 ed. São Paulo: Escola Protec, 1994. SHIGLEY, Joseph. <b>Elementos de máquinas</b> . Rio de Janeiro: Livros Técnicos e Científicos, 1984.		



UNIVERSIDADE DO ESTADO DA BAHIA – UNEB  
Departamento de Ciências Exatas e da Terra - DCET  
Colegiado do Curso de Design  
Campus I - Salvador

COMPONENTE CURRICULAR		
COMPONENTE CURRICULAR	CAMPO DE FORMAÇÃO	CARGA HORÁRIA
TECNOLOGIA II	FORMAÇÃO PROFISSIONAL	60
EMENTA		
<p>Discute sobre a resistência de Materiais; métodos e técnicas de levantamento; classificação, processos e planejamento de fabricação; estudo dos ciclos de trabalho, análise de operação; processos especiais de fabricação, instrumental, gabaritos e ferramental; moldes, matrizes, montagem, testes, protótipo, produção piloto, série zero, em série.</p>		
CONTEÚDO PROGRAMÁTICO		
<p>Resistência de Materiais; métodos e técnicas de levantamento; classificação, processos e planejamento de fabricação; estudo dos ciclos de trabalho, análise de operação; processos especiais de fabricação, instrumental, gabaritos e ferramental; moldes, matrizes, montagem, testes, protótipo, produção piloto, série zero, em série.</p>		
BIBLIOGRAFIA BÁSICA		
<p>CHIAVERINI, Vicente. <b>Tecnologia mecânica</b>, vol. I e II. São Paulo: McGraw-Hill, 1986. GLANVILL, A. B. DENTON, E. N. <b>Princípios básicos e projetos de moldes de injeção</b>. São Paulo: E. Blucher, 1970. MORRIS, DOYLE, SCHARADER, LEACH. <b>Processos de fabricação</b>. São Paulo: Editora Edgard Blucher Ltda. Telecurso 2000 profissionalizante – Mecânica, vol. I e II. Conformação de elementos de máquinas, Escola PRO-TEC, ed. 1984, eng. Antônio G. J. Franco.</p>		



UNIVERSIDADE DO ESTADO DA BAHIA – UNEB  
Departamento de Ciências Exatas e da Terra - DCET  
Colegiado do Curso de Design  
Campus I - Salvador

COMPONENTE CURRICULAR		
COMPONENTE CURRICULAR	CAMPO DE FORMAÇÃO	CARGA HORÁRIA
AUDIOVISUAL I	FORMAÇÃO ESPECÍFICA	60
EMENTA		
<p>Reflete sobre a conceituação de narração e de descrição a partir das imagens fílmicas: os princípios da poética, a estruturação do tempo e do espaço no fluxo narrativo; produção fílmica: estrutura de roteiro, produção de storyboard, direção, tipos de enquadramentos, decupagem e montagem de cenas.</p>		
CONTEÚDO PROGRAMÁTICO		
<p>História do cinema e da televisão. Estilos cinematográficos. O filme nacional e internacional. Direção cinematográfica. Análise da imagem em animação. Narrativa audiovisual: plano, cena, sequências, movimento, posição e eixo. O áudio como recurso narrativo.</p>		
BIBLIOGRAFIA BÁSICA:		
<p>BERGER, John. <b>Modos de ver</b>. Lisboa: Edições 70, 1987. BONASIO, Walter. <b>Manual de Produção e Direção</b>. Belo Horizonte: Leitura, 2002. COMPARATO, Doc. <b>Da Criação ao Roteiro</b>. Rio de Janeiro: Rocco, 1995. FIELD, Syd. <b>Manual do Roteiro</b>. Rio de Janeiro: Objetiva, 1995.</p>		
BIBLIOGRAFIA COMPLEMENTAR:		
<p>ECO, Umberto. <b>Obra aberta</b>. São Paulo: Perspectiva, 2010. FRANCASTEL, Pierre. <b>Imagem, visão e imaginação</b>. Lisboa: Edições 70, 1998. MIRANDA, Ricardo. <b>Televisão, as imagens e os sons no ar</b>. São Paulo: Brasiliense, 1983.</p>		



COMPONENTE CURRICULAR		
COMPONENTE CURRICULAR	CAMPO DE FORMAÇÃO	CARGA HORÁRIA
TÓPICOS ESPECIAIS DE DESIGN	FORMAÇÃO ESPECÍFICA	30
EMENTA		
Abordagem de aspectos teóricos e metodológicos de uma vertente ou especialização do design contemporâneo.		
CONTEÚDO PROGRAMÁTICO		
Raízes históricas e filosóficas que contextualizam a problemática contemporânea do fenômeno estudado; Análise crítica e contemporânea do objeto do design; Novas vertentes, práticas e atuações do profissional frente à crise do paradigma vigente; A formação do profissional de design no contexto da modernidade líquida.		
BIBLIOGRAFIA BÁSICA		
ADG, Associação dos Designers Gráficos. <b>O Valor do Design</b> : guia ADG Brasil de prática profissional do Designer Gráfico. São Paulo: SENAC, 2004. ESCOREL, Ana Luisa. <b>O efeito multiplicador do design</b> . São Paulo: SENAC São Paulo, 2000. MORAES, Dijon. <b>Limites do Design</b> . São Paulo: Studio Nobel, 1999.		
BIBLIOGRAFIA COMPLEMENTAR		
De acordo com a temática a ser trabalhada em cada semestre.		



UNIVERSIDADE DO ESTADO DA BAHIA – UNEB  
Departamento de Ciências Exatas e da Terra - DCET  
Colegiado do Curso de Design  
Campus I - Salvador

### 6º Semestre

COMPONENTE CURRICULAR		
COMPONENTE CURRICULAR	CAMPO DE FORMAÇÃO	CARGA HORÁRIA
OFICINA DE DESIGN EXPERIMENTAL III	FORMAÇÃO ESPECÍFICA	30
EMENTA		
Apresenta os trabalhos interdisciplinares desenvolvidos pelos discentes, que deverão revelar clara vocação para o mercado, portanto passíveis de produção pelos meios existentes de fabrico e de comercialização.		
CONTEÚDO PROGRAMÁTICO		
Definido conforme a temática estabelecida pelo componente curricular pólo do semestre.		
BIBLIOGRAFIA BÁSICA		
Definida a partir da temática estabelecida pelo componente curricular pólo do semestre.		
BIBLIOGRAFIA COMPLEMENTAR		
Definida a partir da temática estabelecida pelo componente curricular pólo do semestre.		



COMPONENTE CURRICULAR		
COMPONENTE CURRICULAR	CAMPO DE FORMAÇÃO	CARGA HORÁRIA
METODOLOGIA E PRÁTICA DO PROJETO V	FORMAÇÃO ESPECÍFICA	(Teórica 15/ Prática 45) <b>TOTAL: 60</b>
EMENTA		
Analisa o projeto do produto de alta complexidade: o desenvolvimento de uma família de produtos.		
CONTEÚDO PROGRAMÁTICO		
Temática projetual. Análise diacrônica e/ou sincrônica de similares; Análise ergonômica de similares; Geração de alternativas projetuais, utilizando técnicas de exploração do processo criativo; Seleção de alternativas projetuais, utilizando técnicas de exploração do processo lógico e técnicas de avaliação de alternativas projetuais; Configuração de solução; Desenvolvimento do projeto executivo; Comunicação de resultados.		
BIBLIOGRAFIA BÁSICA		
AICHER, Otl. <b>El mundo como proyecto</b> . Barcelona: Gustavo Gilli, 1994. BAXTER, Mike. <b>Projeto de produto</b> : guia prático para o desenvolvimento de produtos. 2.ed. São Paulo: E. Blücher, 1998. KELLEY, Tom & LITTMAN, Jonathan. <b>A arte da inovação</b> . São Paulo: Futura, 2001. MANZINI, Ezio e VEZZOLI, Carlo. <b>O desenvolvimento de Produtos sustentáveis</b> . Os requisitos ambientais dos produtos industriais. São Paulo: EDUSP, 2002. MORAES, Djon De. <b>Metaprojeto</b> . São Paulo: Edgard Blücher, 2010.		
BIBLIOGRAFIA COMPLEMENTAR		
Definida de acordo com a temática estabelecida pelo componente curricular pólo do semestre.		





UNIVERSIDADE DO ESTADO DA BAHIA – UNEB  
Departamento de Ciências Exatas e da Terra - DCET  
Colegiado do Curso de Design  
Campus I - Salvador

COMPONENTE CURRICULAR		
COMPONENTE CURRICULAR	CAMPO DE FORMAÇÃO	CARGA HORÁRIA
COMPUTAÇÃO GRÁFICA V	FORMAÇÃO PROFISSIONAL	45
EMENTA		
Estuda os ambientes computacionais de representação gráfica; técnicas de expressão e reprodução visual bidimensional e tridimensional; a computação gráfica enquanto suporte para as atividades desenvolvidas no componente Oficina de Design Experimental III.		
CONTEÚDO PROGRAMÁTICO		
Relacionados às abordagens do componente Oficina de Design Experimental III.		
BIBLIOGRAFIA BÁSICA		
Relacionada às abordagens do componente Oficina de Design Experimental III.		
BIBLIOGRAFIA COMPLEMENTAR		
Relacionada às abordagens do componente Oficina de Design Experimental III.		



COMPONENTE CURRICULAR	CAMPO DE FORMAÇÃO	CARGA HORÁRIA
INTERFACES	FORMAÇÃO PROFISSIONAL	45
EMENTA		
Reflete a relação homem-computador; análise e avaliação de interfaces; a linguagem da interface: sintaxe e semântica; o desenvolvimento de interfaces computacionais.		
CONTEÚDO PROGRAMÁTICO		
Conceituação do design de interfaces; sistema homem-tarefa-máquina; percepção e cognição; visibilidade; legibilidade e compreensibilidade; uso e influência da cor no projeto de interfaces eletrônicas, avaliação cooperativa; avaliação heurística; inquirição contextual; engenharia de usabilidade; cognitive walkthrough.		
BIBLIOGRAFIA BÁSICA		
<p>MORAES, Anamaria; MONT'ALVÃO, Cláudia. <b>Ergonomia Conceitos e aplicações</b>. Rio de Janeiro: 2AB, 2000.</p> <p>_____.; PEQUINI, S.; PEDROSA, T. SOUZA, M.; SILVEIRA, C. <b>Intervenção ergonômica no sistema FIEB</b>. Salvador: FIEB, 2001</p> <p>PEQUINI, Suzi Mariño. <b>Interação Homem Computador</b>. Salvador: Ed. UNEB, 1996</p> <p>_____. <b>Itens para intervenção ergonômica</b>. Salvador: Ed. UNEB, 2001</p> <p>_____. <b>Origens da Ergonomia</b>. Salvador: Ed. UNEB, 2000</p>		
BIBLIOGRAFIA COMPLEMENTAR		
<p>FORMIGA, Eliana de Lemos; MORAES, Anamaria. <b>Aplicação do método de produção da ergonomia informacional par fundamentação do design de símbolos gráficos para sinalização</b>. Rio de Janeiro: I Ergodesign, 2001.</p> <p>GORNI, Luis Fernando. <b>Símbolos gráficos: definições, desenvolvimento e restrições</b>. Rio de Janeiro: I Ergodesign, 2001.</p> <p>MONT'ALVÃO, Cláudia; BRAGA, Marilita; MORAES, Anamaria. <b>Painéis de mensagem variável: o experimento de Chapanis no estudo da forma de apresentação da informação e a influência das palavras e das cores</b>. Rio de Janeiro: I Ergodesign, 2001.</p> <p>MORAES, Anamaria; AGUIAR Jr. Jorge; MORENO, Maurício. <b>Ergonomia e Usabilidade de Interfaces da interação Homem-Computador</b>. Rio de Janeiro: I Ergodesign, 2001.</p> <p>MOURTHÉ, Cláudia. <b>Sistema de sinalização do programa delegacia legal</b>. Rio de Janeiro: I Ergodesign, 2001.</p>		



UNIVERSIDADE DO ESTADO DA BAHIA – UNEB  
Departamento de Ciências Exatas e da Terra - DCET  
Colegiado do Curso de Design  
Campus I - Salvador

#### BIBLIOGRAFIA COMPLEMENTAR

NOJIMA, Vera; CAVALCANTI, Keila. **Requisitos ergonômicos para a construção de um cartaz**. Rio de Janeiro: I Ergodesign, 2001.

REIS, Tereza Cristina. **Usabilidade – IHC, nas estratégias de informação online**. Rio de Janeiro: I Ergodesign, 2001.

SAAD, Ana Lúcia; BEZERRA, João. **Nem sempre amigabilidade é sinônimo de produtividade – o caso específico do Auto CAD**. Rio de Janeiro: I Ergodesign, 2001.

SANTOS, Robson. **Usabilidade de interfaces: uso do método de prototipagem de baixa fidelidade**. Rio de Janeiro: I Ergodesign, 2001.

SPINILLO. **O design de instruções visuais: um modelo para o desenvolvimento de seqüências pictóricas de procedimentos**. Rio de Janeiro: I Ergodesign, 2001.



COMPONENTE CURRICULAR		
COMPONENTE CURRICULAR	CAMPO DE FORMAÇÃO	CARGA HORÁRIA
DESIGN EDITORIAL	FORMAÇÃO ESPECÍFICA	45
EMENTA		
<p>Discute os modelos metodológicos aplicados ao desenvolvimento de produtos editoriais; baremas de caracterização do produto gráfico editorial e seu respectivo desenvolvimento projetual, sistematização e produção.</p>		
CONTEÚDO PROGRAMÁTICO		
<p>Projeto editorial e projeto gráfico editorial; Elementos estruturais de publicações editoriais; Definição do formato e dimensão da página impressa; Métodos de definição da dimensão e localização da mancha gráfica; Métodos de especificação da grade/modulação; Relação modulação, aplicação tipográfica e imagética; Relação mancha, grade, planejamento informacional e planejamento visual gráfico; Projeto gráfico editorial e processo produtivo gráfico; Especificidades de projetos de livros, revistas, catálogos e encartes; Metodologia do projeto aplicada a projetos gráficos editoriais.</p>		
BIBLIOGRAFIA BÁSICA		
<p>ARAÚJO, Emanuel. <b>A construção do livro</b>. 4. ed. Rio de Janeiro: Nova Fronteira, 1986. HASLAM, Andrew. <b>O livro e o designer II: como criar e produzir livros</b>. Trad.: Juliana A. Saad e Sérgio Rossi Filho. São Paulo: Rosari, 2007. SAMARA, Timothy. <b>Grid: construção e desconstrução</b>. Trad.: Denise Bottmann. São Paulo: Cosac Naify, 2007.</p>		
BIBLIOGRAFIA COMPLEMENTAR		
<p>BAER, Lorenzo. <b>Produção Gráfica</b>. São Paulo: Senac, 1999. BRINGHURST, Robert. <b>Elementos do estilo tipográfico</b>. Trad. André Stolarski. São Paulo: Cosac Naify, 2005. LUPTON, Hellen. <b>Pensar com tipos: guia para designers, editores e estudantes</b>. Trad.: André Stolarski. São Paulo: Cosac Naify, 2006. SATUÉ, Enric. Aldo Manuzio. <b>Editor. Tipógrafo. Livreiro</b>. Trad. Cláudio Giordano. São Paulo: Ateliê Editorial, 2004. WOLLNER, Alexandre. <b>Design visual 50 anos</b>. São Paulo: Cosac Naify, 2003.</p>		



UNIVERSIDADE DO ESTADO DA BAHIA – UNEB  
Departamento de Ciências Exatas e da Terra - DCET  
Colegiado do Curso de Design  
Campus I - Salvador

COMPONENTE CURRICULAR	CAMPO DE FORMAÇÃO	CARGA HORÁRIA
AUDIOVISUAL II	FORMAÇÃO ESPECÍFICA	60
EMENTA		
<p>Estuda as relações entre cores, imagens, desenhos e tipografia com os componentes sonoros (voz, música, ruídos e efeitos em onomatopéia) que integram uma peça audiovisual; adequação de conteúdos à produção retórica e poética; produção de curtas metragens e vídeo-instalações.</p>		
CONTEÚDO PROGRAMÁTICO		
<p>Análise técnica de produção audiovisual; Pré-Produção: Argumento, Roteiro, Storyboard; Tendências estéticas e evolução das técnicas; Decupagem, Análise técnica de roteiro. Cenografia e Produção de elenco; Locações e composição técnica/eletrônica. Fotografia aplicada; Captação; Pós-Produção e Finalização.</p>		
BIBLIOGRAFIA BÁSICA:		
<p>ARMS, Roy. <b>O Significado do Vídeo nos Meios de Comunicação</b>. São Paulo: Summus, 1999. BONASIO, Walter. <b>Manual de Produção e Direção</b>. Belo Horizonte: Leitura, 2002. COMPARATO, Doc. <b>Da Criação ao Roteiro</b>. Rio de Janeiro: Rocco, 1995.</p>		
BIBLIOGRAFIA COMPLEMENTAR:		
<p>ARAUJO, Ricardo. <b>Poesia Visual: Vídeo Poesia</b>. [s.l]: Perspectiva, 1999. AVILA, Renato Nogueira Perez. <b>A Arte do Vídeo Digital</b>. [s.l]: Brasport, 2004. DANCYGER, Ken. <b>Técnicas de Edição para Cinema e Vídeo</b>. [s.l]: Campus, 2003.</p>		



### 7º Semestre

COMPONENTE CURRICULAR	CAMPO DE FORMAÇÃO	CARGA HORÁRIA
TRABALHO DE CONCLUSÃO DE CURSO I	Formação Específica	60
EMENTA		
Estuda a interação de conhecimentos trabalhados nos componentes curriculares do curso, a fim de promover a autonomia intelectual do estudante e a produção de conhecimento, a partir do desenvolvimento da primeira etapa de Trabalho de Conclusão de Curso (teórico ou teórico/prático), com supervisão de um professor orientador, constituído das seguintes etapas: anteprojeto, projeto, relatório parcial apresentado a uma pré-banca composta pelo orientador, membro interno e membro externo.		
CONTEÚDO PROGRAMÁTICO		
A concepção e contextualização da importância do TCC para o Designer; Definição da temática do TCC e do professor orientador; Elaboração do Anteprojeto de pesquisa; Passos para elaboração do projeto de pesquisa; Desenvolvimento da fundamentação teórica do TCC; O papel do TCC como uma atividade acadêmica pública; Elaboração do relatório de TCC I; Apresentação oral do relatório do TCC I a uma pré-banca examinadora composta pelo orientador, um membro interno e um membro externo.		
BIBLIOGRAFIA BÁSICA		
ANDRADE, Maria Margarida de; MEDEIROS, João Bosco. <b>Língua portuguesa: normas para elaboração de trabalhos de conclusão de cursos (TCC)</b> . 4ed. São Paulo. 2006. BASTOS, Lilia da Rocha. <b>Manual para a Elaboração de projetos e relatórios de pesquisa, teses e dissertações</b> . 2 ed. Zahar. Rio de Janeiro, 1981. FRANCISCO, A. P. Fialho, Nilo Otani, Antônio Souza. <b>TCC: Métodos e Técnica</b> . [s.l]: Visual Book, 2007. LORGUS, Alexandra Luiza; ODEBRECHT, Clarice. <b>Metodologia de Pesquisa Aplicada ao Design</b> . Blumenau: Edifurb, 2011. 70 p. LUBISCO, Nidia Maria Lienert; VIEIRA, Sônia Chagas. <b>Manual de estilo acadêmico: trabalhos de conclusão de curso, dissertações e teses</b> . 5. ed. Salvador: Edufba, 2013. 145 p. VIEIRA, Sonia. <b>Como Escrever Uma Tese</b> . 6.ed. São Paulo. Atlas. 2008.		
BIBLIOGRAFIA COMPLEMENTAR		
A bibliografia será definida de acordo com as áreas de pesquisas determinadas pelo projeto.		



COMPONENTE CURRICULAR			CAMPO DE FORMAÇÃO			CARGA HORÁRIA		
DESIGN E SOCIEDADE			FORMAÇÃO ESPECÍFICA			60		
EMENTA								
<p>Analisa o design e o contexto sócio-econômico de sua produção; os limites e convergências da atividade enquanto ferramenta de transformação social; modelos de gestão participativa do design em processos de concepção/desenvolvimento projetual, sob demanda, voltados para comunidades e realidades locais.</p>								
CONTEÚDO PROGRAMÁTICO								
<ul style="list-style-type: none"><li>- Aspectos Conceituais: As múltiplas variações do design; a profissão do designer e os desafios contemporâneos. Design vernacular e informal: sociedade enquanto contexto e referência na formação do designer.</li><li>- Aspectos Sociais: Design sustentável e responsabilidade social: práticas alternativas tomando o Design enquanto ferramenta de solução de problemas da sociedade. Design colaborativo e sob demanda.</li><li>- Aspectos Econômicos: Design como ferramenta de desenvolvimento social. Gestão de processos, consultoria e intervenções de/em design como alternativa à modelos de negócios pouco sustentáveis. Design como atividade comercial e geradora de renda e valorização do regional.</li></ul>								
BIBLIOGRAFIA BÁSICA								
<p>ADG, Associação dos Designers Gráficos. <b>O Valor do Design</b>: guia ADG Brasil de prática profissional do Designer Gráfico. São Paulo: Editora Senac, 2004</p> <p>KLEIN, Naomi. <b>Sem Logo</b>: a tirania das marcas em um planeta vendido. Tradução de Ryta Vinagre. Rio de Janeiro: Record, 2002.</p> <p>PAPANEK, Victor. <b>Arquitetura e design</b>. Tradução do Departamento Editorial de Edições 70. Lisboa: Edições 70, 1980.</p>								
BIBLIOGRAFIA COMPLEMENTAR								
<p>BAUMAN, Zygmunt. <b>Modernidade Líquida</b>. Rio de Janeiro: Jorge Zahar, 2001</p> <p>FINIZOLA, Fátima. <b>Tipografia vernacular urbana</b>: uma análise dos letreiramentos populares. São Paulo: Blucher, 2010.</p> <p>LIPOVETSKY, Gilles. <b>A era do Vazio</b>: ensaios sobre o individualismo contemporâneo. Barueri, Sp: Manole, 2005</p> <p>MORAES, Dijon De. <b>Análise do design Brasileiro</b>. São Paulo: Blucher, 2006</p> <p>PAPANEK, Victor. <b>Diseñar para el mundo real</b>: ecologia humana y cambio social. Madrid: Herman Blume ediciones, 1971.</p>								



UNIVERSIDADE DO ESTADO DA BAHIA – UNEB  
Departamento de Ciências Exatas e da Terra - DCET  
Colegiado do Curso de Design  
Campus I - Salvador

COMPONENTE CURRICULAR		
COMPONENTE CURRICULAR	CAMPO DE FORMAÇÃO	CARGA HORÁRIA
COMPUTAÇÃO GRÁFICA VI	FORMAÇÃO PROFISSIONAL	45
EMENTA		
Estuda os ambientes computacionais de representação gráfica; técnicas de expressão e reprodução visual bidimensional e tridimensional; a computação gráfica enquanto suporte para as atividades a serem desenvolvidas nos componentes TCC I e II.		
CONTEÚDO PROGRAMÁTICO		
Relacionados às abordagens do TCC.		
BIBLIOGRAFIA BÁSICA		
Relacionada às abordagens do TCC.		
BIBLIOGRAFIA COMPLEMENTAR		
Relacionada às abordagens do TCC.		





COMPONENTE CURRICULAR		
COMPONENTE CURRICULAR	CAMPO DE FORMAÇÃO	CARGA HORÁRIA
GESTÃO E EMPREENDEDORISMO	FORMAÇÃO ESPECÍFICA	45
EMENTA		
<p>Analisa a estrutura administrativa e organizacional de um escritório de design: as relações entre fornecedores, parceiros e clientes; normas, regras, leis e práticas que regem o mercado; empreendedorismo e liderança profissional; o campo de atuação do designer recém-formado.</p>		
CONTEÚDO PROGRAMÁTICO		
<p>Introdução ao Empreendedorismo; Análise do mercado e identificação de oportunidades; Definição do negócio; Modelos de contratos de prestação de serviços; Formação de equipes, parcerias e rede de fornecedores; Gestão de operações; Estudo de custos e formação de preço de serviços; Análise e discussão das dúvidas de cada participante para fechamento dos planos individuais.</p>		
BIBLIOGRAFIA BÁSICA		
<p>Agrícola Bethlem. <b>Estratégia empresarial</b>. São Paulo: Atlas, 2001. PORTER, M.E. <b>Estratégia competitiva</b>. Rio de Janeiro: Campus, 1991. ROBBINS, S. P. <b>Administração Mudanças e Perspectivas</b>. São Paulo: Saraiva, 2000.</p>		
BIBLIOGRAFIA COMPLEMENTAR		
<p>DOLABELA, Fernando. <b>O segredo de Luísa</b>. São Paulo: Cultura Editores Associados, 1999. IRLEY, Sue. MUZYKA, Daniel F. <b>Dominando os desafios do empreendedor</b>. São Paulo: Pearson Education, c2001. 334 p. ISBN 8534612749 MORIYA, Hiroshi. <b>As 36 estratégias secretas: a arte chinesa para o sucesso na guerra, nos negócios e na vida</b>. São Paulo: Évora, 2011. 225 p. ISBN 9788563993113 OLIVIO, Silvio. <b>Como entender o mundo dos negócios: o empreendedor, a empresa, o mercado</b>. 2.ed.rev. e amp. Brasília: SEBRAE, 2003. 85.p. (Serie O Empreendedor; v.1) PESSOA, Sylvio. <b>Gerenciamento de empreendimentos: da idéia ao estágio operacional, todos os passos e aspectos que determinam o sucesso de um empreendimento</b>. Florianópolis: Insular, 2003.</p>		



COMPONENTE CURRICULAR		
COMPONENTE CURRICULAR	CAMPO DE FORMAÇÃO	CARGA HORÁRIA
ÉTICA E LEGISLAÇÃO	FORMAÇÃO ESPECÍFICA	45
EMENTA		
Discute a ética e suas relações com o campo do design: função, responsabilidade social e normas de conduta profissional - o código de ética do designer; reflexões críticas acerca da regulamentação da atividade; da propriedade intelectual e dos registros de marcas e patentes no campo do design.		
CONTEÚDO PROGRAMÁTICO		
Aspectos Conceituais: Discussões sobre pirataria versus indústria. Impactos da cultura da pirataria no campo do design enquanto atividade profissional. Aspectos Éticos: Ética no design. Reflexões acerca do exercício da profissão. Design e prática responsável: relações entre o profissional, a profissão e a sociedade. Aspectos Legais: Lei de propriedade intelectual, direito autoral, direito patrimonial, registro de marcas e patentes. Copyleft, creative commons, share alike.		
BIBLIOGRAFIA BÁSICA		
ADG, Associação dos Designers Gráficos. <b>Ética x Design</b> . Rio de Janeiro: 2004 BUARQUE, Cristovam. <b>Modernidade com Ética</b> . Rio de Janeiro: REVAN, 1998. KLEIN, Naomi. <b>Sem Logo</b> : a tirania das marcas em um planeta vendido. Tradução de Ryta Vinagre. Rio de Janeiro: Record, 2002.		
BIBLIOGRAFIA COMPLEMENTAR		
DUPAS, Gilberto. <b>Ética e Poder na Sociedade da Informação</b> . 2 ed. São Paulo: UNESP, 2001. GALVÃO, Antonio Mesquita. <b>A crise da Ética, o Neoliberalismo como causa da Exclusão Social</b> . Petrópolis: Vozes, 1997. STRENGER, Irineu. <b>MEC INPI – Lei de marcas e patentes 1996/1997</b> . Disponível em: <a href="http://www.inpi.gov.br">HTTP://www.inpi.gov.br</a> .		



UNIVERSIDADE DO ESTADO DA BAHIA – UNEB  
Departamento de Ciências Exatas e da Terra - DCET  
Colegiado do Curso de Design  
Campus I - Salvador

COMPONENTE CURRICULAR		
COMPONENTE CURRICULAR	CAMPO DE FORMAÇÃO	CARGA HORÁRIA
TÓPICOS ESPECIAIS DE DESIGN	FORMAÇÃO ESPECÍFICA	30
EMENTA		
Abordagem de aspectos teóricos e metodológicos de uma vertente ou especialização do design contemporâneo.		
CONTEÚDO PROGRAMÁTICO		
Raízes históricas e filosóficas que contextualizam a problemática contemporânea do fenômeno estudado; Análise crítica e contemporânea do objeto do design; Novas vertentes, práticas e atuações do profissional frente à crise do paradigma vigente; A formação do profissional de design no contexto da modernidade líquida.		
BIBLIOGRAFIA BÁSICA		
ADG, Associação dos Designers Gráficos. <b>O Valor do Design</b> : guia ADG Brasil de prática profissional do Designer Gráfico. São Paulo: SENAC, 2004. ESCOREL, Ana Luisa. <b>O efeito multiplicador do design</b> . São Paulo: SENAC São Paulo, 2000. MORAES, Dijon. <b>Limites do Design</b> . São Paulo: Studio Nobel, 1999.		
BIBLIOGRAFIA COMPLEMENTAR		
De acordo com a temática a ser trabalhada em cada semestre.		